

## Suporturi tip placă 23210.0880



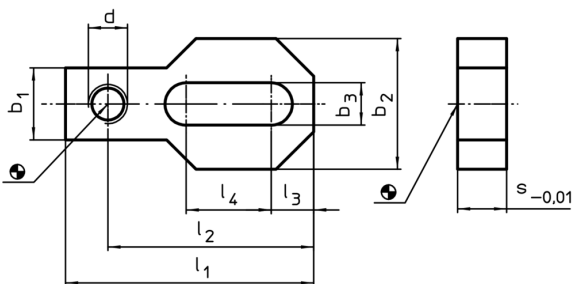
### Descrierea produsului

Pe plăcile de susținere pot fi montate diverse elemente de așezare (de ex. bolțurile EH 22690. sau opritoarele oscilante EH 22730., EH 22731. și EH 22740.).  
Placa de susținere poate fi deplasată flexibil între două filete sau fante T.  
Potrivit pentru dispozitivele de prindere M 20 - M 24.

### Material

- Oțel, călit

### Desen



### Informații comandă

d	l <sub>1</sub>	l <sub>2</sub>	Dimensiuni				b <sub>1</sub>	b <sub>2</sub>	b <sub>3</sub>	s -0,01	[g]	RoHS	REACH	Ref. Nr.
			l <sub>3</sub>	l <sub>4</sub>	[mm]									
M24	220	188	35	100	70	100	25	30	3770	Reclamație- RoHS	nu conține materiale SVHC	23210.0880		

### Exemplu de aplicație

