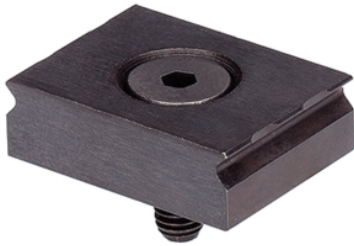


Gheară de strângere

23290.0103



Descrierea produsului

Ghearele de prindere sunt destinate pentru a fi utilizate la dispozitive și bacuri. Pentru montare este necesar un canal cu orificiu filetat. Canturile ascuțite se mulează în piesa și evită deplasarea piesei în lateral și pe orizontală. Opritorul poate fi utilizat la poziționarea piesei.

Material

- Oțel, călit, brunat

Desen

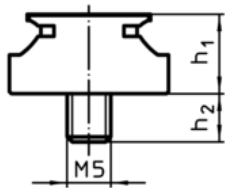


Figura 1

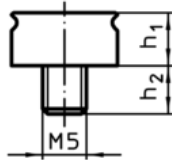


Figura 2

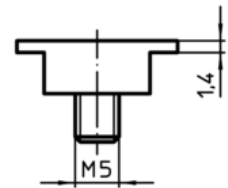
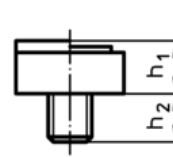
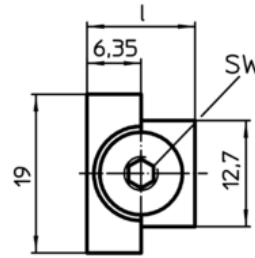
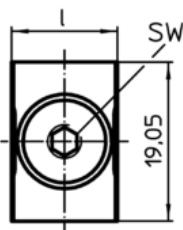
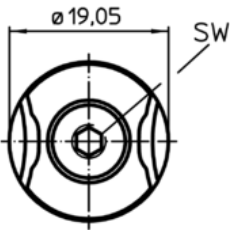


Figura 3



Informații comandă

l	h ₁	Dimensiuni		s	SW [mm]	[g]	RoHS	REACH	Ref. Nr.
		h ₂	~						
gheară de prindere – figura 2									
25,4	7,92	8,1	~	1,5 – 3	3	31	Reclamație- RoHS	nu conține materiale SVHC	23290.0103

Exemplu de aplicație

gheară de strângere
23290.0100

gheară de strângere
ex. 23290.0101

