

## Gheară de strângere

23290.0104



### Descrierea produsului

Ghearele de prindere sunt destinate pentru a fi utilizate la dispozitive și bacuri. Pentru montare este necesar un canal cu orificiu filetat. Canturile ascuțite se mulează în piesa și evită deplasarea piesei în lateral și pe orizontală. Opritorul poate fi utilizat la poziționarea piesei.

### Material

- Oțel, călit, brunat

### Desen

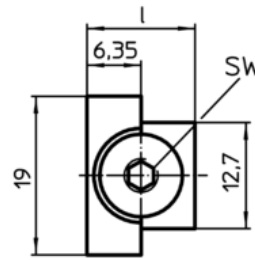
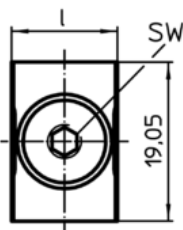
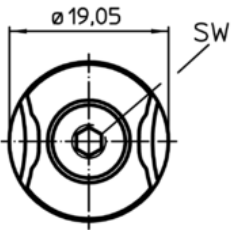
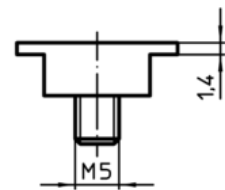
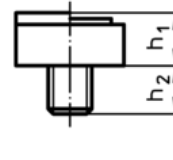
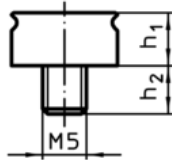
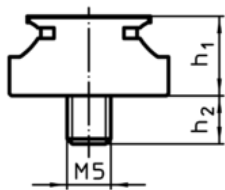


Figura 1

Figura 2

Figura 3

### Informații comandă

l	Dimensiuni		SW	[g]	RoHS	REACH	Ref. Nr.
	h <sub>1</sub>	h <sub>2</sub>					
	[mm]		[mm]				
opritor – figura 3							
12,7	6,35	6	3	11	Reclamație- RoHS	nu conține materiale SVHC	23290.0104

### Exemplu de aplicație

gheară de strângere  
23290.0100

gheară de strângere  
ex. 23290.0101

