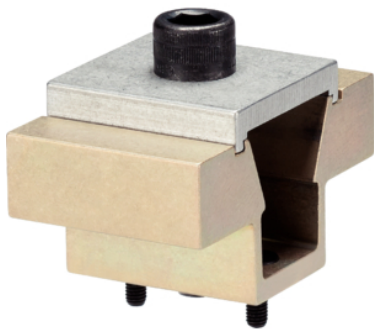


Clemă dublă • bacuri prelucrabile 23251.0112



Descrierea produsului

Prin strângerea șurubului cu cap înecat, cele două fălci se deplasează și apasă piesa înspre opritoare.

Fălciile pot fi prelucrate pentru a obține conturul piesei. Placa de blocare este necesară doar pentru prelucrarea fălciilor, nu și pentru prinderea piesei de lucru.

Material

Corp

- Aluminiu Al

Ic

- Oțel cementat, brunat

Șurub

- oțel

Placă de fixare

- Aluminiu Al

Asamblare

Poate fi montat într-o gaură filetată sau cu piulițe T pentru o fixare orizontală sau verticală.

Mai multe informații

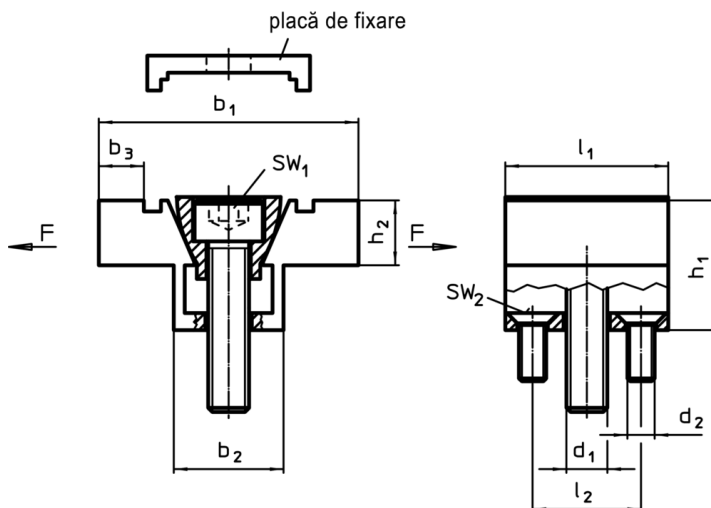
Accesorii

Piulițele T EH 23010. trebuie comandate separat.

Produse asociate

- Piuliță pentru canal T, DIN 508

Desen



Informații comandă

Dimensiuni			SW ₁	SW ₂	Forța de strângere max. [kN]	Moment strângere max. [Nm]	[g]	RoHS	REACH	Ref. Nr.						
b ₁	b ₂	b ₃ ¹⁾									h ₁	h ₂	l ₁	l ₂	d ₁	d ₂
[mm]																
76,2	30,9	14,8	38,1	19,1	47,5	30,5	M12	M5	10	3	15,6	38,4	427	Reclamație-RoHS	nu conține materiale SVHC	23251.0112

¹⁾ mărimi de prelucrare

Exemplu de aplicație

