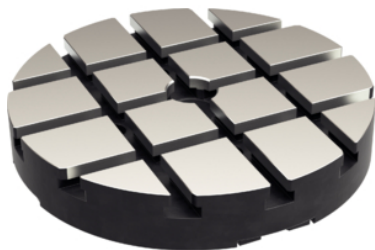


## Plăci de bază

1102.200

### Descrierea produsului



#### Material

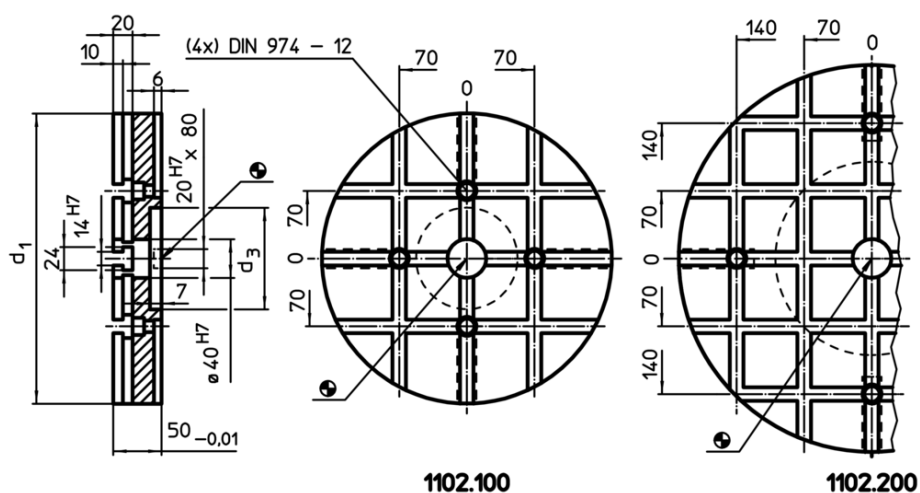
- Oțel, călit, acoperit

#### Mai multe informații

#### Note


Variantă specială la cerere.

### Desen



Distanța între fante 70 ±0,01.

### Informații comandă

Sistem	Dimensiuni		Număr de canale T	 [kg]	RoHS	REACH	Ref. Nr.
	d <sub>1</sub>	d <sub>3</sub>					
V70	400	200	5 x 5	37	Reclamație RoHS	conține materiale SVHC >0.1% w/w	1102.200

Exemplu de aplicație

