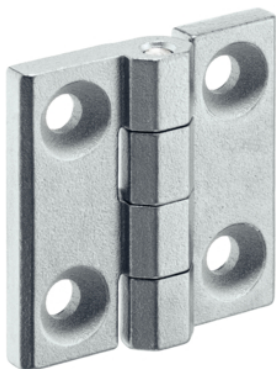


## Balamale

### 25160.0120



#### Descrierea produsului

Balamalele se caracterizează prin construcția lor compactă și stabilă.

#### Material

##### Corp

- Zinc turnat sub presiune, plastificat, argintiu similar RAL 9006, mat structurat

##### Axe

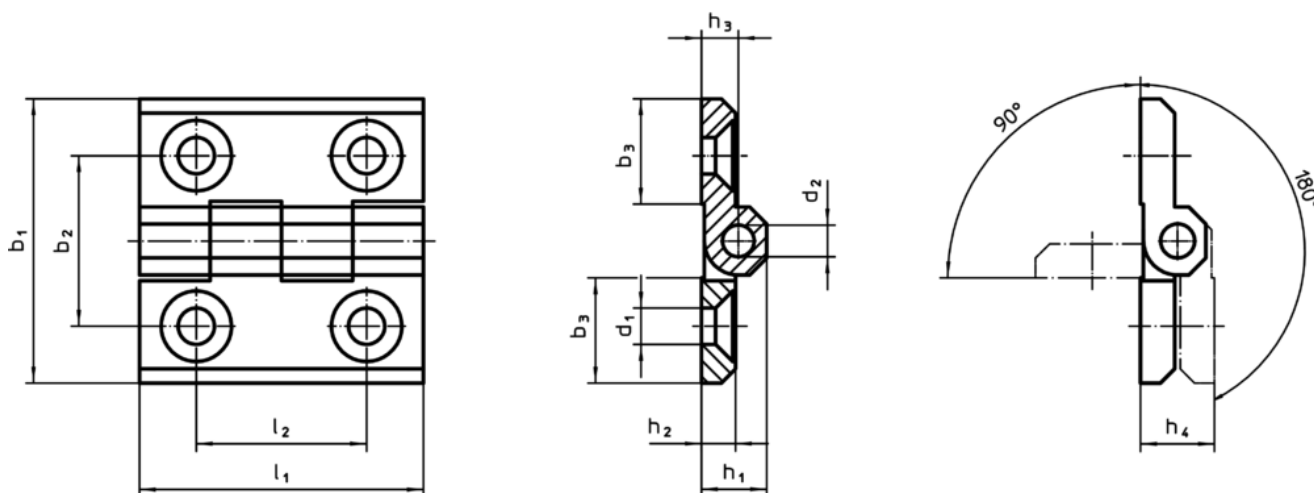
- oțel inoxidabil

#### Mai multe informații

#### Produse asociate

- Păci distanțiere, pentru balamale
- Plăci cu filet, pentru balamale
- Limitatoare, pentru balamale

#### Desen



#### Informații comandă

b <sub>1</sub>	b <sub>2</sub>	b <sub>3</sub>	d <sub>1</sub>	Dimensiuni							[g]	RoHS	REACH	Ref. Nr.
				d <sub>2</sub>	h <sub>1</sub>	h <sub>2</sub>	h <sub>3</sub>	h <sub>4</sub> +0,5	l <sub>1</sub>	l <sub>2</sub>				
Zinc turnat, argintiu														
60	36	21,5	8,3	8	15	8	8,5	17	60	36	164	Reclamație- RoHS	nu conține materiale SVHC	25160.0120