

Balamale

25160.0205



Descrierea produsului

Balamalele se caracterizează prin construcția lor compactă și stabilă.

Material

Corp

- Zinc turnat sub presiune, plastificat, negru similar RAL 9005, mat structurat

Axe

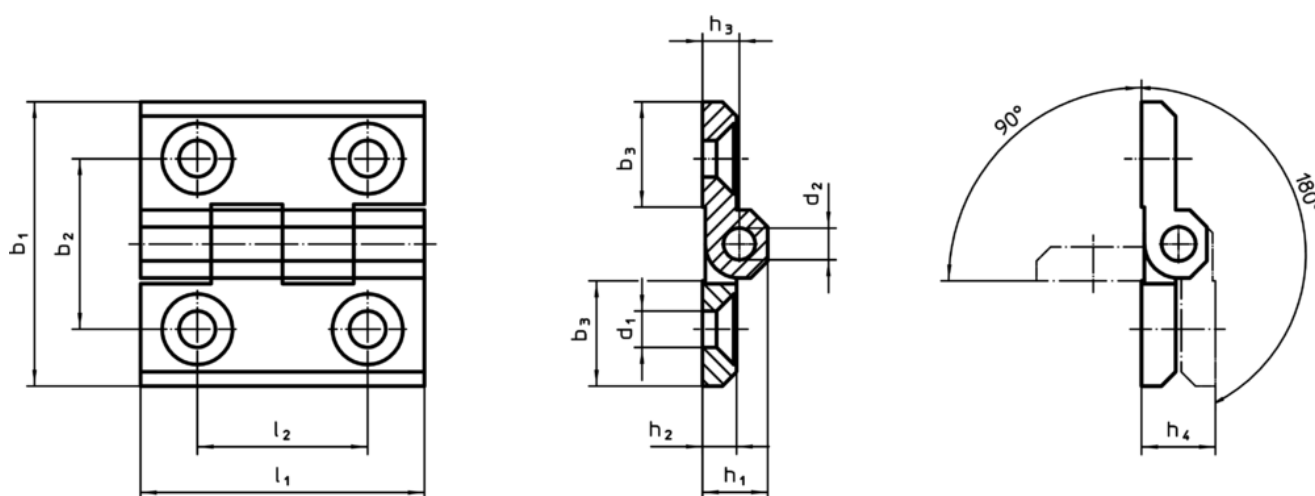
- oțel inoxidabil

Mai multe informații

Produse asociate

- Păci distanțiere, pentru balamale
- Plăci cu filet, pentru balamale
- Limitatoare, pentru balamale

Desen



Informații comandă

Dimensiuni											[g]	RoHS	REACH	Ref. Nr.
b ₁	b ₂	b ₃	d ₁	d ₂	h ₁	h ₂	h ₃	h ₄ +0,5	l ₁	l ₂				
Zinc turnat, negru														
30	18	10,7	4,3	3	7,5	4	4,5	9	30	18	20	Reclamație- RoHS	nu conține materiale SVHC	25160.0205