

Balamale

25160.0220



Descrierea produsului

Balamalele se caracterizează prin construcția lor compactă și stabilă.

Material

Corp

- Zinc turnat sub presiune, plastificat, negru similar RAL 9005, mat structurat

Axe

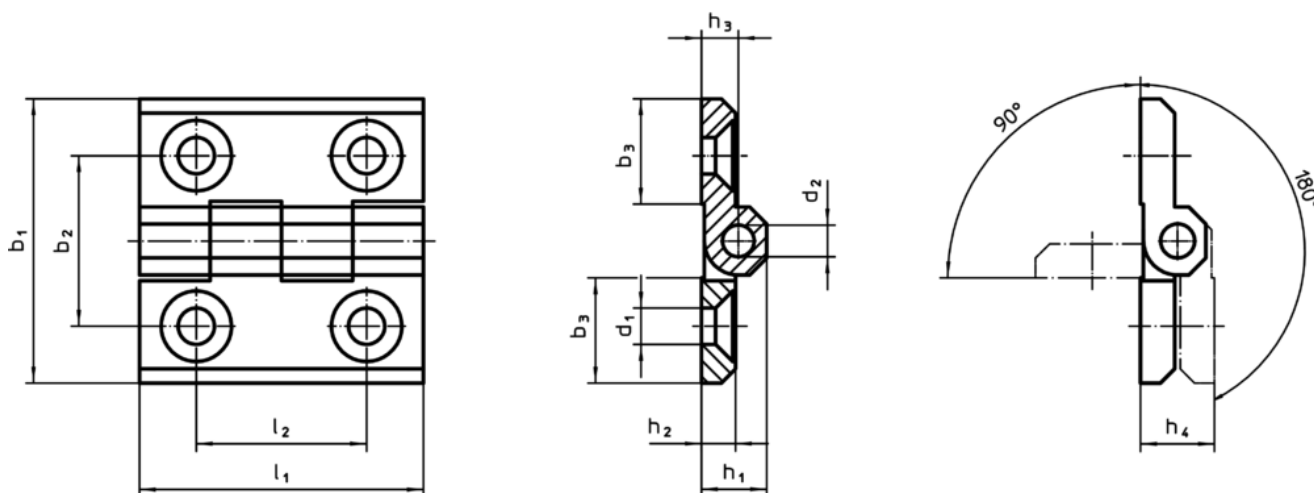
- oțel inoxidabil

Mai multe informații

Produse asociate

- Păci distanțiere, pentru balamale
- Plăci cu filet, pentru balamale
- Limitatoare, pentru balamale

Desen



Informații comandă

b ₁	b ₂	b ₃	d ₁	Dimensiuni							[g]	RoHS	REACH	Ref. Nr.		
				d ₂	h ₁	h ₂	h ₃	h ₄ +0,5	l ₁	l ₂						
Zinc turnat, negru																
60	36	21,5	8,3	8	15	8	8,5	17	60	36	162	Reclamație- RoHS	nu conține materiale SVHC	25160.0220		