

Balamale

25160.0315



Descrierea produsului

Balamalele se caracterizează prin construcția lor compactă și stabilă.

Material

Corp

- Oțel inoxidabil 1.4308

Axe

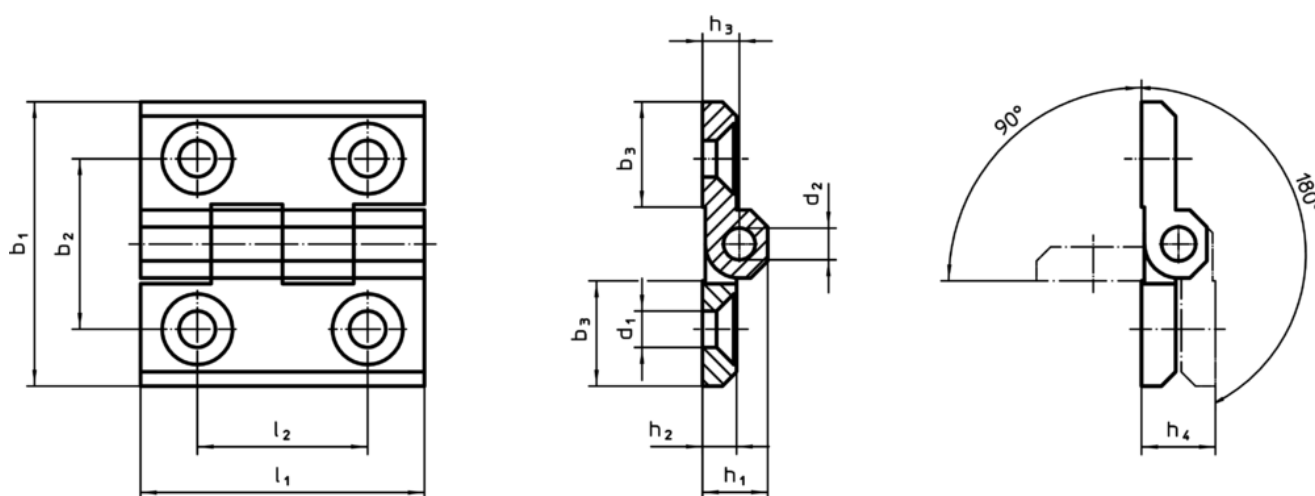
- oțel inoxidabil

Mai multe informații

Produse asociate

- Păci distanțiere, pentru balamale
- Plăci cu filet, pentru balamale
- Limitatoare, pentru balamale

Desen



Informații comandă

Dimensiuni												[g]	RoHS	REACH	Ref. Nr.
b ₁	b ₂	b ₃	d ₁	d ₂	h ₁	h ₂	h ₃	h ₄ +0,5	l ₁	l ₂					
oțel inoxidabil															
50	30	18,5	6,4	6	11,5	6	6,5	13	50	30	109	Reclamație- RoHS	nu conține materiale SVHC	25160.0315	