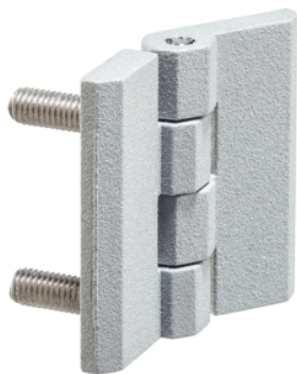


Balamale • cu filet de montaj

25160.0155



Descrierea produsului

These hinges are characterised by the compact, robust design and the integrated mounting threads.

Material

Știft filetat

- oțel inoxidabil

Corp

- Zinc turnat sub presiune, plastificat, argintiu similar RAL 9006, mat structurat

Axe

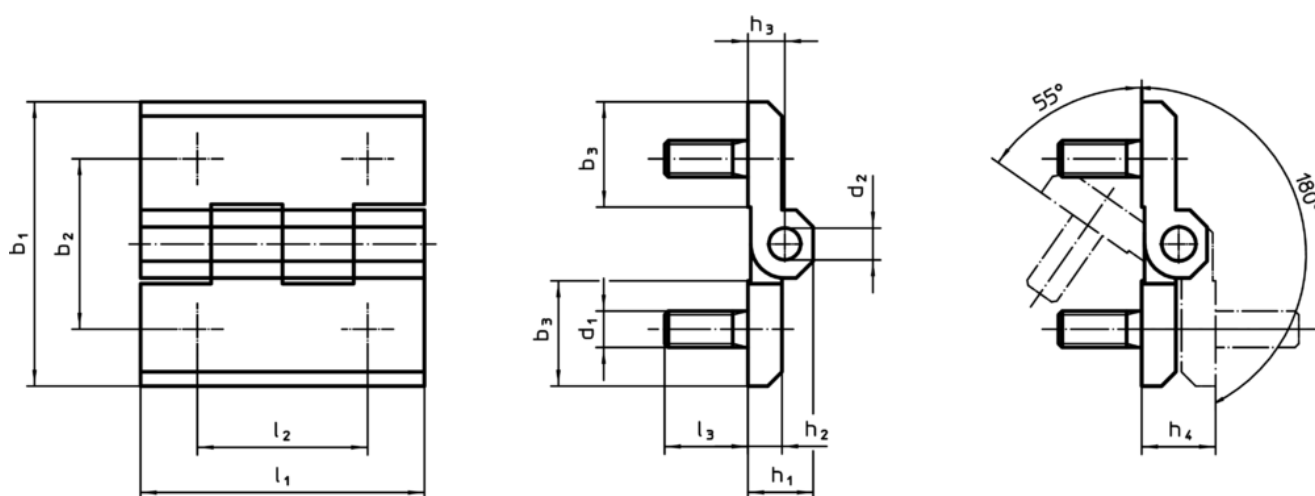
- oțel inoxidabil

Mai multe informații

Produse asociate

- Păci distanțiere, pentru balamale

Desen



Informații comandă

					Dimensiuni							[g]	RoHS	REACH	Ref. Nr.	
b ₁	b ₂	b ₃	d ₁	d ₂	h ₁	h ₂	h ₃	h ₄ +0,5	l ₁	l ₂	l ₃					
Zinc turnat, argintiu																
50	30	18,5	M6	6	11,5	6	6,5	13	50	30	12	104	Reclamație- RoHS	nu conține materiale SVHC	25160.0155	