

Balamale • cu filet de montaj

25160.0260



Descrierea produsului

These hinges are characterised by the compact, robust design and the integrated mounting threads.

Material

Știft filetat

- oțel inoxidabil

Corp

- Zinc turnat sub presiune, plastificat, negru similar RAL 9005, mat structurat

Axe

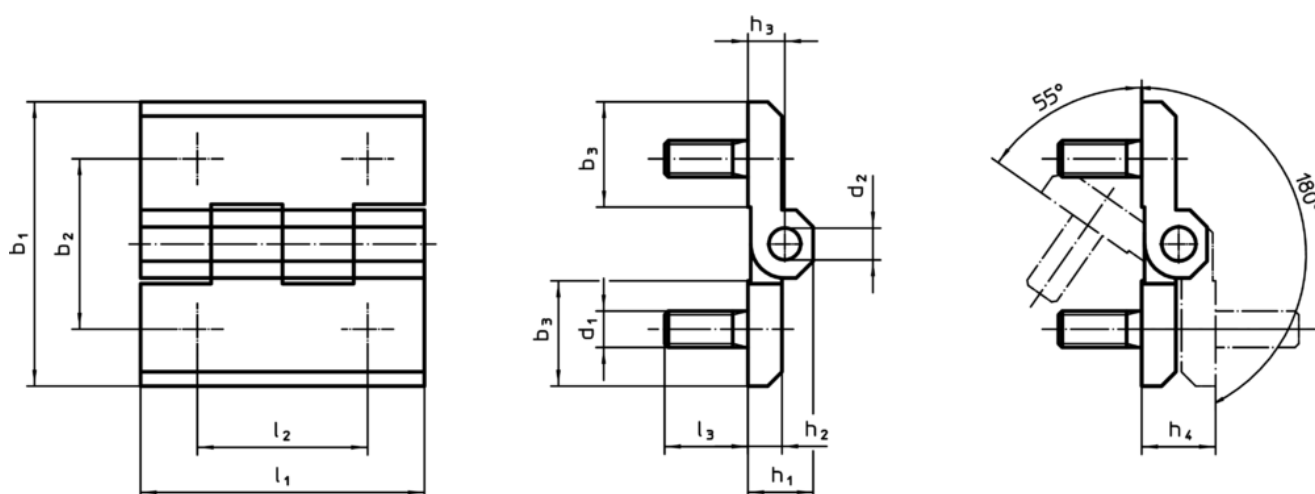
- oțel inoxidabil

Mai multe informații

Produse asociate

- Păci distanțiere, pentru balamale

Desen



Informații comandă

Dimensiuni													[g]	RoHS	REACH	Ref. Nr.
b ₁	b ₂	b ₃	d ₁	d ₂	h ₁	h ₂	h ₃	h ₄ +0,5	l ₁	l ₂	l ₃					
[mm]																
Zinc turnat, negru																
60	36	21,5	M8	8	15	8	8,5	17	60	36	14	185	Reclamație- RoHS	nu conține materiale SVHC	25160.0260	