

## Șuruburi plate molețate • DIN 653

24770.0093



### Descrierea produsului

Toate șuruburile molețate sunt produse dintr-o singură bucată cu filet până la cap (Clasa DIN A).

### Material

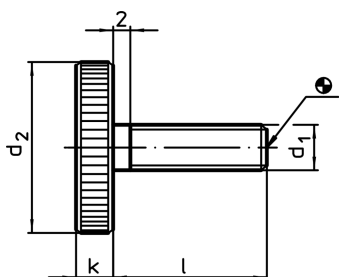
- Oțel, brunat, calitatea 5.8

### Mai multe informații

### Note

Înclinația filetului sau adâncimea poate să difere față de standardul DIN.

### Desen



### Informații comandă

d <sub>1</sub>	l	Dimensiuni		[g]	RoHS	REACH	Ref. Nr.
		d <sub>2</sub>	k				
oțel							
M4	10	16	3,5	5,7	Reclamație- RoHS	conține materiale SVHC >0.1% w/w	24770.0093