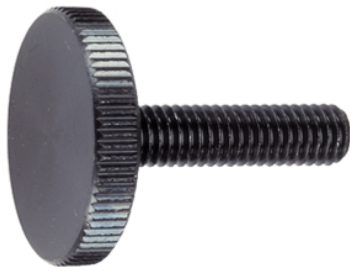


Șuruburi plate molețate • DIN 653

24770.0094



Descrierea produsului

Toate șuruburile molețate sunt produse dintr-o singură bucată cu filet până la cap (Clasa DIN A).

Material

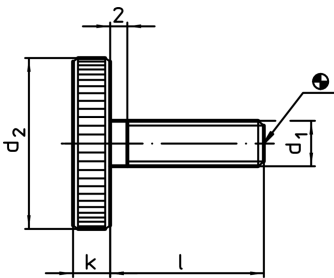
- Oțel, brunat, calitatea 5.8

Mai multe informații

Note

Înclinația filetului sau adâncimea poate să difere față de standardul DIN.

Desen



Informații comandă

d ₁	l	Dimensiuni		[g]	RoHS	REACH	Ref. Nr.
		d ₂	k				
oțel							
M4	12	16	3,5	6,1	Reclamație RoHS	conține materiale SVHC >0.1% w/w	24770.0094