

Șuruburi plate molețate • DIN 653

24770.0117



Descrierea produsului

Toate șuruburile molețate sunt produse dintr-o singură bucată cu filet până la cap (Clasa DIN A).

Material

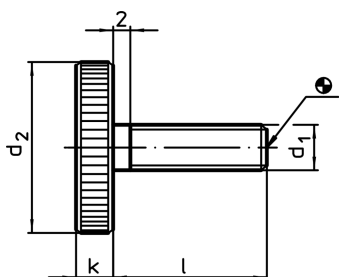
- Oțel, brunat, calitatea 5.8

Mai multe informații

Note

Înclinația filetului sau adâncimea poate să difere față de standardul DIN.

Desen



Informații comandă

d ₁	Dimensiuni		d ₂	k	🔩	RoHS	REACH	Ref. Nr.
	l	[mm]			[g]			
M5	20		20	4	12	Reclamație- RoHS	conține materiale SVHC >0.1% w/w	24770.0117