

Șuruburi plate moletate • DIN 653

24770.0132



Descrierea produsului

Toate șuruburile moletate sunt produse dintr-o singură bucată cu filet până la cap (Clasa DIN A).

Material

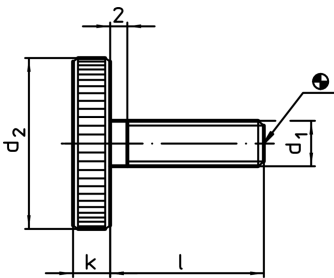
- Oțel, brunat, calitatea 5.8

Mai multe informații


Note

Înclinația filetelui sau adâncimea poate să difere față de standardul DIN.

Desen



Informații comandă

d ₁	Dimensiuni		d ₂	k	 [g]	RoHS	REACH	Ref. Nr.
	l	[mm]						
oțel								
M6	12		24	5	18	Reclamație- RoHS	conține materiale SVHC >0.1% w/w	24770.0132