

Șuruburi plate moletate • DIN 653

24770.0142



Descrierea produsului

Toate șuruburile moletate sunt produse dintr-o singură bucată cu filet până la cap (Clasa DIN A).

Material

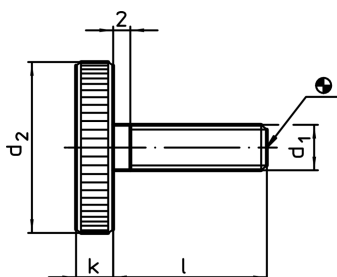
- Oțel, brunat, calitatea 5.8

Mai multe informații


Note

Înclinația filetelui sau adâncimea poate sa difere față de standarul DIN.

Desen



Informații comandă

d ₁	Dimensiuni		d ₂	k	 [g]	RoHS	REACH	Ref. Nr.
	l	[mm]						
oțel								
M6	40		24	5	23	Reclamație- RoHS	conține materiale SVHC >0.1% w/w	24770.0142