

## Șuruburi plate moletate • DIN 653

24770.0156



### Descrierea produsului

Toate șuruburile moletate sunt produse dintr-o singură bucată cu filet până la cap (Clasa DIN A).

### Material

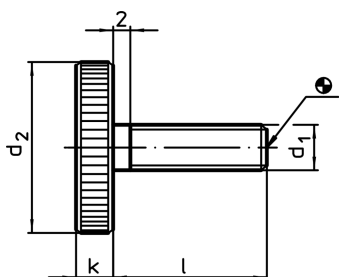
- Oțel, brunat, calitatea 5.8

### Mai multe informații


#### Note

Înclinația filetului sau adâncimea poate sa difere față de standardul DIN.

### Desen



### Informații comandă

d <sub>1</sub>	Dimensiuni		d <sub>2</sub>	k	 [g]	RoHS	REACH	Ref. Nr.
	l	[mm]						
oțel								
M8	25		30	6	39	Reclamație- RoHS	conține materiale SVHC >0.1% w/w	24770.0156