

Șuruburi plate molețate • DIN 653

24770.0174



Descrierea produsului

Toate șuruburile molețate sunt produse dintr-o singură bucată cu filet până la cap (Clasa DIN A).

Material

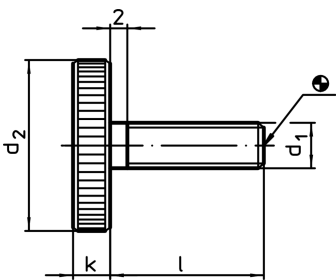
- Oțel, brunat, calitatea 5.8

Mai multe informații


Note

Înclinația filetului sau adâncimea poate să difere față de standardul DIN.

Desen



Informații comandă

d ₁	Dimensiuni l [mm]	d ₂	k	 [g]	RoHS	REACH	Ref. Nr.
oțel							
M10	25	36	8	72	Reclamație RoHS	conține materiale SVHC >0.1% w/w	24770.0174