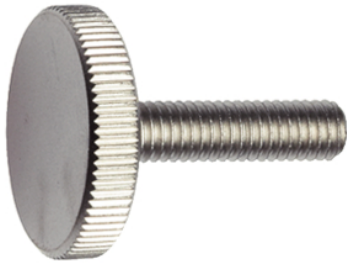


Șuruburi plate molețate • DIN 653

24770.0292



Descrierea produsului

Toate șuruburile molețate sunt produse dintr-o singură bucată cu filet până la cap (Clasa DIN A).

Material

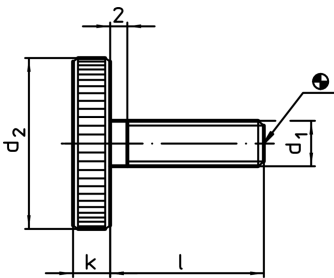
- Oțel inoxidabil 1.4305, sablare mată

Mai multe informații


Note

Înclinația filetului sau adâncimea poate să difere față de standardul DIN.

Desen



Informații comandă

d ₁	l	Dimensiuni d ₂ [mm]		k	 [g]	RoHS	REACH	Ref. Nr.
oțel inoxidabil								
M4	8	16		3,5	6	Reclamație- RoHS	nu conține materiale SVHC	24770.0292