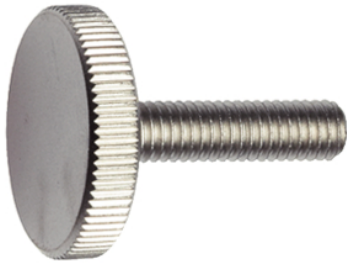


## Șuruburi plate molețate • DIN 653

24770.0315



### Descrierea produsului

Toate șuruburile molețate sunt produse dintr-o singură bucată cu filet până la cap (Clasa DIN A).

### Material

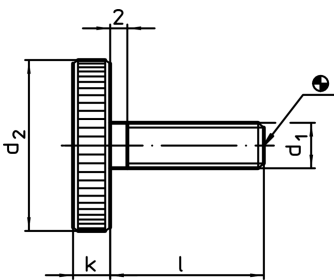
- Oțel inoxidabil 1.4305, sablare mată

### Mai multe informații


#### Note

Înclinația filetului sau adâncimea poate să difere față de standardul DIN.

### Desen



### Informații comandă

d <sub>1</sub>	Dimensiuni		d <sub>2</sub>	k	 [g]	RoHS	REACH	Ref. Nr.
	l	[mm]						
oțel inoxidabil								
M5	16		20	4	12	Reclamație- RoHS	nu conține materiale SVHC	24770.0315