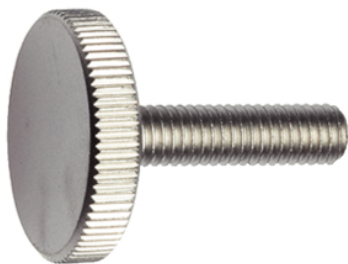


## Șuruburi plate molețate • DIN 653

24770.0317



### Descrierea produsului

Toate șuruburile molețate sunt produse dintr-o singură bucată cu filet până la cap (Clasa DIN A).

### Material

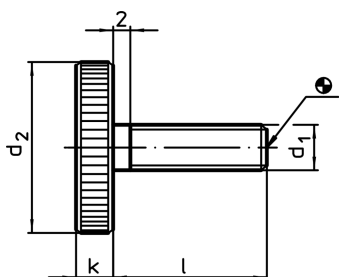
- Oțel inoxidabil 1.4305, sablare mată

### Mai multe informații


#### Note

Înclinația filetului sau adâncimea poate sa difere față de standardul DIN.

### Desen



### Informații comandă

d <sub>1</sub>	Dimensiuni l [mm]	d <sub>2</sub>	k	 [g]	RoHS	REACH	Ref. Nr.
oțel inoxidabil							
M5	20	20	4	12	Reclamație- RoHS	nu conține materiale SVHC	24770.0317