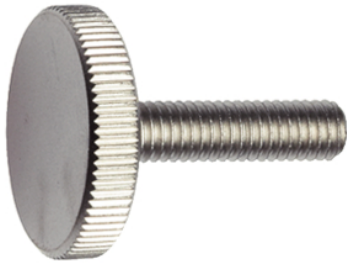


Șuruburi plate molețate • DIN 653

24770.0356



Descrierea produsului

Toate șuruburile molețate sunt produse dintr-o singură bucată cu filet până la cap (Clasa DIN A).

Material

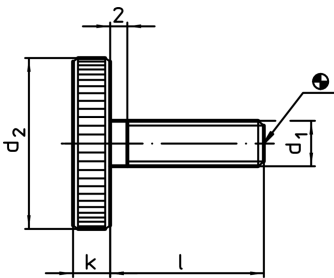
- Oțel inoxidabil 1.4305, sablare mată

Mai multe informații


Note

Înclinația filetului sau adâncimea poate să difere față de standardul DIN.

Desen



Informații comandă

d ₁	Dimensiuni		d ₂	k	 [g]	RoHS	REACH	Ref. Nr.
	l	[mm]						
oțel inoxidabil								
M8	25		30	6	40	Reclamație- RoHS	nu conține materiale SVHC	24770.0356