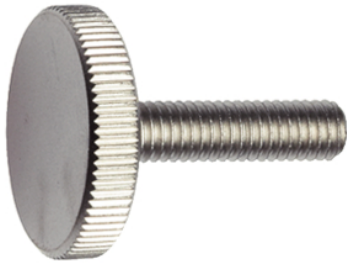


Șuruburi plate molețate • DIN 653

24770.0376



Descrierea produsului

Toate șuruburile molețate sunt produse dintr-o singură bucată cu filet până la cap (Clasa DIN A).

Material

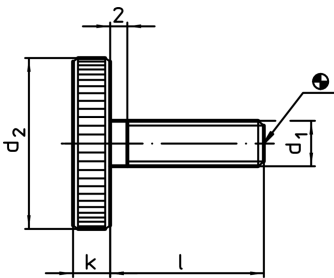
- Oțel inoxidabil 1.4305, sablare mată

Mai multe informații


Note

Înclinația filetului sau adâncimea poate să difere față de standardul DIN.

Desen



Informații comandă

| d ₁ | Dimensiuni l [mm] | d ₂ | k |  [g] | RoHS | REACH | Ref. Nr. |
|-----------------|-------------------------|----------------|---|--|---------------------|------------------------------|------------|
| oțel inoxidabil | | | | | | | |
| M10 | 30 | 36 | 8 | 76 | Reclamație- RoHS | nu conține materiale SVHC | 24770.0376 |