

Piulițe moletate • DIN 6303

24480.0005



Descrierea produsului

Material

- Oțel automat, brunat

Asamblare

La forma B trebuie ca gaura după găurire sa fie în câmpul de toleranță H7.

Mai multe informații

Note

Înclinația filetelui sau adâncimea poate să difere față de standardul DIN.

Desen

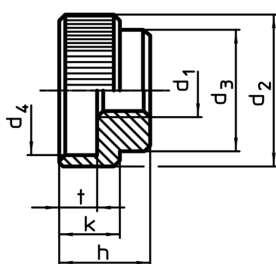


Figura 1

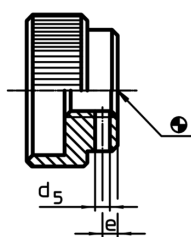


Figura 2

Informații comandă

Dimensiuni							[g]	RoHS	REACH	Ref. Nr.
d ₁	d ₂	d ₃	d ₄	h	k	t				
fără gaură pentru știft, forma A – figura 1, Oțel de tăiere										
M5	20	14	15	12	8	5	16	Reclamație RoHS	conține materiale SVHC >0.1% w/w	24480.0005

Exemplu de aplicație

