

Piulițe moletate • DIN 6303  
24480.0006



Descrierea produsului

Material

- Oțel automat, brunat

Asamblare

La forma B trebuie ca gaura după găurire sa fie în câmpul de toleranță H7.

Mai multe informații

Note

Înclinația filetelui sau adâncimea poate să difere față de standardul DIN.

Desen

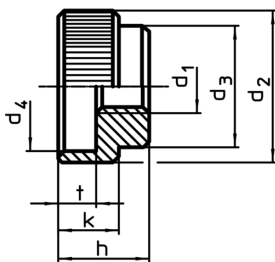


Figura 1

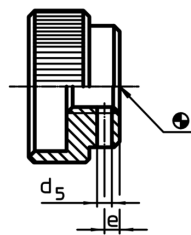


Figura 2

Informații comandă

d <sub>1</sub>	d <sub>2</sub>	d <sub>3</sub>	Dimensiuni d <sub>4</sub> [mm]			h	k	t	📦 [g]	RoHS	REACH	Ref. Nr.
fără gaură pentru știft, forma A – figura 1, Oțel de tăiere												
M6	24	16	18		14	10	6	27	Reclamație RoHS	conține materiale SVHC >0.1% w/w		24480.0006

Exemplu de aplicație

