

## Piulițe moletate • DIN 6303

24480.0010



### Descrierea produsului

#### Material

- Oțel automat, brunat

#### Asamblare

La forma B trebuie ca gaura după găurire sa fie în câmpul de toleranță H7.

#### Mai multe informații

#### Note

Înclinația filetelui sau adâncimea poate să difere față de standardul DIN.

### Desen

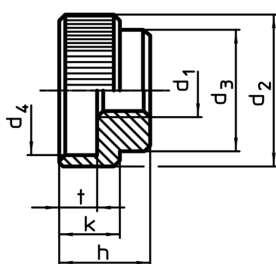


Figura 1

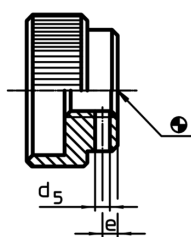


Figura 2

### Informații comandă

Dimensiuni							[g]	RoHS	REACH	Ref. Nr.
d <sub>1</sub>	d <sub>2</sub>	d <sub>3</sub>	d <sub>4</sub>	h	k	t				
fără gaură pentru știft, forma A – figura 1, Oțel de tăiere										
M10	36	28	30	20	14	8	83	Reclamație RoHS	conține materiale SVHC >0.1% w/w	24480.0010

### Exemplu de aplicație

