

Piulițe moletate • DIN 6303  
24480.0012



Descrierea produsului

Material

- Oțel automat, brunat

Asamblare

La forma B trebuie ca gaura după găurire sa fie in câmpul de toleranță H7.

Mai multe informații

Note

Înclinația filetelui sau adâncimea poate sa difere față de standarul DIN.

Desen

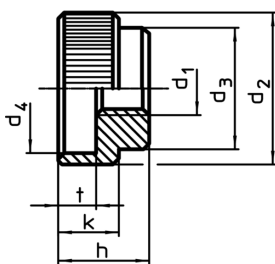


Figura 1

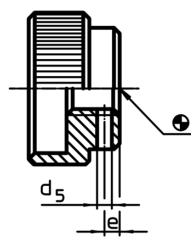


Figura 2

Informații comandă

Dimensiuni							[g]	RoHS	REACH	Ref. Nr.
d <sub>1</sub>	d <sub>2</sub>	d <sub>3</sub>	d <sub>4</sub>	h	k	t				
fără gaură pentru știft, forma A – figura 1, Oțel de tăiere										
M12	40	32	34	24	16	10	123	Reclamație- RoHS	conține materiale SVHC >0.1% w/w	24480.0012

Exemplu de aplicație

