

Piulițe molețate • DIN 6303  
24480.0105



Descrierea produsului

Material

- Oțel automat, brunat

Asamblare

La forma B trebuie ca gaura după găurire sa fie în câmpul de toleranță H7.

Mai multe informații

Note

Înclinația filetelui sau adâncimea poate să difere față de standardul DIN.

Desen

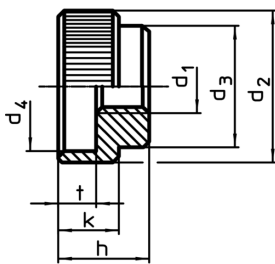


Figura 1

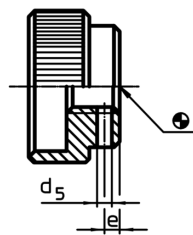


Figura 2

Informații comandă

d <sub>1</sub>	d <sub>2</sub>	d <sub>3</sub>	d <sub>4</sub>	Dimensiuni d <sub>5</sub> Pre găurit [mm]	e	h	k	t	Știft cilindric corespunzător DIN 7	⚖ [g]	RoHS	REACH	Ref. Nr.
cu gaură pentru știft, forma B – figura 2, Oțel de tăiere													
M5	20	14	15	1,4	2,5	12	8	5	1,5 m6 x 14	15	Reclamație- RoHS	conține materiale SVHC >0.1% w/w	24480.0105

Exemplu de aplicație

