

Piulițe moletate • DIN 6303
24480.0205



Descrierea produsului

Material

- Oțel inoxidabil 1.4305

Asamblare

La forma B trebuie ca gaura după găurire sa fie in câmpul de toleranța H7.

Mai multe informații

Note

Înclinația filetelui sau adâncimea poate sa difere față de standarul DIN.

Desen

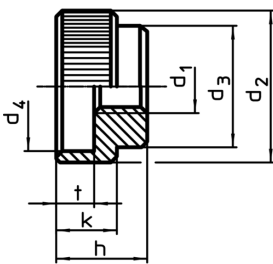


Figura 1

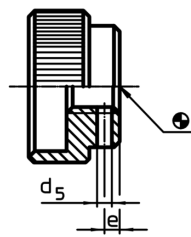


Figura 2

Informații comandă

| Dimensiuni | | | | | | | [g] | RoHS | REACH | Ref. Nr. |
|--|----------------|----------------|----------------|----|---|---|-----|---------------------|------------------------------|------------|
| d ₁ | d ₂ | d ₃ | d ₄ | h | k | t | | | | |
| fără gaură pentru știft, forma A – figura 1, oțel inoxidabil | | | | | | | | | | |
| M5 | 20 | 14 | 15 | 12 | 8 | 5 | 15 | Reclamație- RoHS | nu conține materiale SVHC | 24480.0205 |

Exemplu de aplicație

