

Piulițe moletate • DIN 6303
24480.0206



Descrierea produsului

Material

- Oțel inoxidabil 1.4305

Asamblare

La forma B trebuie ca gaura după găurire sa fie in câmpul de toleranța H7.

Mai multe informații

Note

Înclinația filetului sau adâncimea poate sa difere față de standarul DIN.

Desen

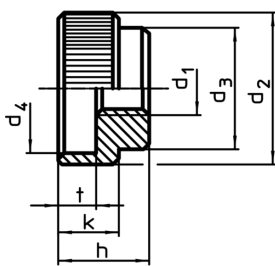


Figura 1

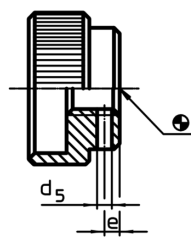


Figura 2

Informații comandă

Dimensiuni			[g]	RoHS	REACH	Ref. Nr.
d ₁	d ₂	d ₃				
fără gaură pentru știft, forma A – figura 1, oțel inoxidabil						
M6	24	16	18	27	Reclamație- RoHS	nu conține materiale SVHC 24480.0206

Exemplu de aplicație

