

## Piulițe moletate • DIN 6303

24480.0305



### Descrierea produsului

#### Material

- Oțel inoxidabil 1.4305

#### Asamblare

La forma B trebuie ca gaura după găurire sa fie in câmpul de toleranța H7.

#### Mai multe informații

#### Note

Înclinația filetelui sau adâncimea poate sa difere față de standarul DIN.

### Desen

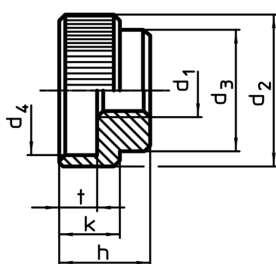


Figura 1

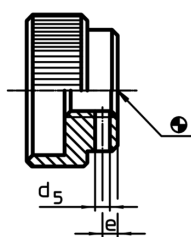



Figura 2

### Informații comandă

d <sub>1</sub>	d <sub>2</sub>	d <sub>3</sub>	d <sub>4</sub>	Dimensiuni d <sub>5</sub> Pre găurit [mm]	e	h	k	t	Știft cilindric corespunzator DIN 7	 [g]	RoHS	REACH	Ref. Nr.
cu gaură pentru știft, forma B – figura 2, oțel inoxidabil													
M5	20	14	15	1,4	2,5	12	8	5	1,5 m6 x 14	16	Reclamație- RoHS	nu conține materiale SVHC	24480.0305

### Exemplu de aplicație

