

Piulițe moletate • DIN 6303

24480.0306



Descrierea produsului

Material

- Oțel inoxidabil 1.4305

Asamblare

La forma B trebuie ca gaura după găurire sa fie in câmpul de toleranța H7.

Mai multe informații

Note

Înclinația filetelui sau adâncimea poate sa difere față de standarul DIN.

Desen

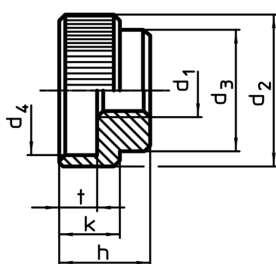


Figura 1

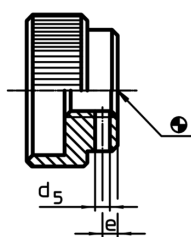


Figura 2

Informații comandă

d ₁	d ₂	d ₃	d ₄	Dimensiuni d ₅ Pre găurit [mm]	e	h	k	t	Știft cilindric corespunzator DIN 7	⚖ [g]	RoHS	REACH	Ref. Nr.
cu gaură pentru știft, forma B – figura 2, oțel inoxidabil													
M6	24	16	18	1,4	2,5	14	10	6	1,5 m6 x 16	27	Reclamație- RoHS	nu conține materiale SVHC	24480.0306

Exemplu de aplicație

