

Piulițe molețate • DIN 6303
24480.0308



Descrierea produsului

Material

- Oțel inoxidabil 1.4305

Asamblare

La forma B trebuie ca gaura după găurire sa fie în câmpul de toleranță H7.

Mai multe informații

Note

Înclinația filetelui sau adâncimea poate să difere față de standardul DIN.

Desen

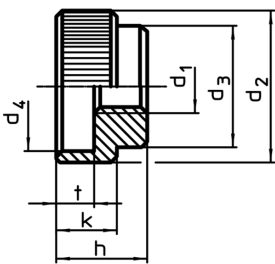


Figura 1

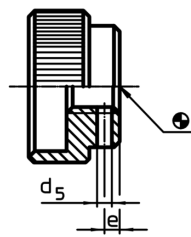


Figura 2

Informații comandă

d ₁	d ₂	d ₃	d ₄	Dimensiuni d ₅ Pre găurit [mm]	e	h	k	t	Știft cilindric corespunzător DIN 7	⚖ [g]	RoHS	REACH	Ref. Nr.
cu gaură pentru știft, forma B – figura 2, oțel inoxidabil													
M8	30	20	24	1,9	3	17	12	7	2,0 m6 x 20	50	Reclamație- RoHS	nu conține materiale SVHC	24480.0308

Exemplu de aplicație

