

Placă opritoare pentru dispozitiv conic · pentru profile de fixare

23250.0540

Descrierea produsului

Placa opritoare se utilizează la fixarea numai pe o parte a dispozitivului conic de fixare. O parte a dispozitivului conic de fixare se sprijină pe pasul plăcii de oprire și este astfel fixată.



Material

- Oțel pentru scule, călit

Asamblare

Placa de oprire este montată între bara de strângere și dispozitivul conic de fixare.

Desen

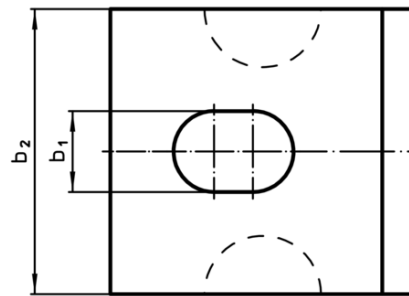
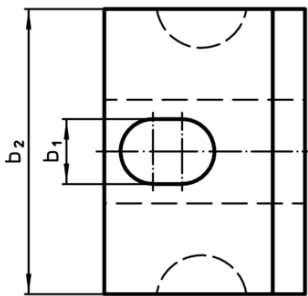
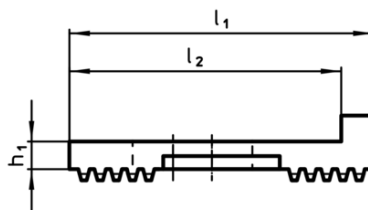
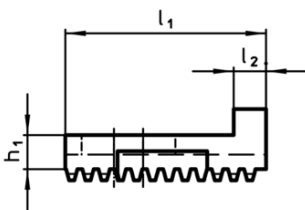


Figura 1

Figura 2

Informații comandă

Dimensiuni					pentru dispozitive conice de fixare	[g]	RoHS	REACH	Ref. Nr.
l_1	l_2	b_1	b_2	h_1					
[mm]									
figura 1									
31	5	10	44	6,4	23250.0501 - .0503	61	Reclamație- RoHS	nu conține materiale SVHC	23250.0540