

## Bucșe de poziționare • fără guler, DIN 179 A

23112.5543



### Descrierea produsului

De poziționare sau de centrare burghie, utilizate pentru a găuri în aceeași poziție pentru a asigura repetabilitate.

Bucșele de poziționare, calite sau grunduite, pot fi utilizate ca și ghidaje rezistente la uzură pentru mașini de găurit, arbori, etc.

### Material

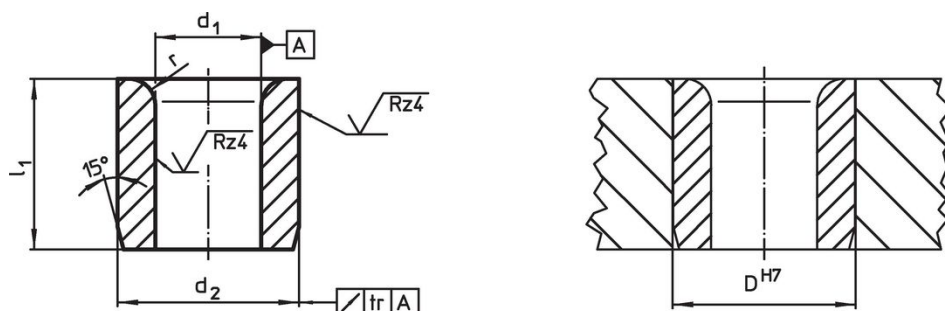
- Oțel inoxidabil

### Mai multe informații

### Produse asociate

- Bucșe de poziționare, cu guler, DIN 172 A

### Desen



### Informații comandă

d <sub>1</sub> F7	Dimensiuni			r	Poziție orificiu D H7 [mm]	[g]	Ref. Nr.
	l <sub>1</sub> [mm]	d <sub>2</sub> n6					
4,1	8	8	1	8	2,2	23112.5543	

## Reclamație

### Conform RoHS

Conform în temeiul Directivei 2011/65/UE [RoHS].

### Nu conține materiale SVHC

Nu conține substanțe SVHC cu mai mult de 0,1% w/w - lista SVHC din 25.06.2025.

### SCIP

N/A

### Nu conține substanțe din Declarația 65

Nu conține substanțe din Declarația 65.

<https://www.P65Warnings.ca.gov/>

### Nu conține Minerale de conflict

Acest produs nu conține substanțe desemnate drept „minerale de conflict” precum tantalul, staniul, aurul sau wolfram din Republica Democratică Congo sau din țările adiacente.

### Conform POP (poluanți organici persistenti)

Nu conține poluanți organici persistenti – Convenția de la Stockholm [POP] ultima actualizare septembrie 2025

### Conform PFAS (substanțe perfluoroalchilate și polifluoroalchilate)

Nu conține nicio substanță perfluoroalchilată și polifluoroalchilată (PFAS).

### Conform TSCA (Legea privind controlul substanțelor toxice)

Produsul nu conține substanțe care depășesc pragul specificat.