

Bucșe de poziționare • fără guler, DIN 179 A

23112.5564



Descrierea produsului

De poziționare sau de centrare burghie, utilizate pentru a găuri în aceeași poziție pentru a asigura repetabilitate.

Bucșele de poziționare, calite sau grunduite, pot fi utilizate ca și ghidaje rezistente la uzură pentru mașini de găurit, arbori, etc.

Material

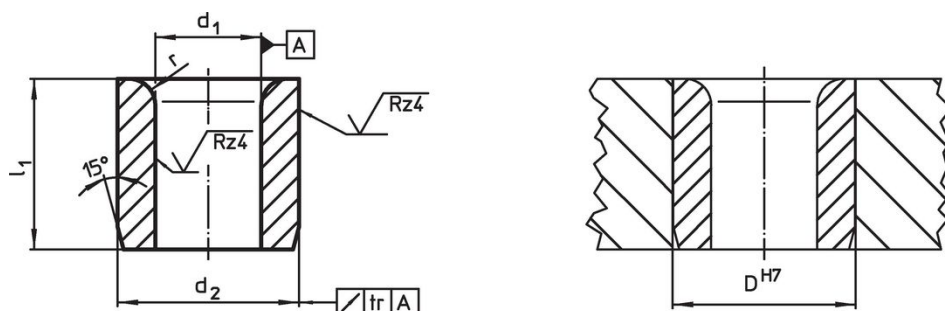
- Oțel inoxidabil

Mai multe informații

Produse asociate

- Bucșe de poziționare, cu guler, DIN 172 A

Desen



Informații comandă

d ₁ F7	Dimensiuni			r	Poziție orificiu D H7 [mm]	[g]	Ref. Nr.
	l ₁	d ₂ n6	[mm]				
6,1	16	12	1,5	12	10	23112.5564	

Reclamație

Conform RoHS

Conform în temeiul Directivei 2011/65/UE [RoHS].

Nu conține materiale SVHC

Nu conține substanțe SVHC cu mai mult de 0,1% w/w - lista SVHC din 25.06.2025.

SCIP

N/A

Nu conține substanțe din Declarația 65

Nu conține substanțe din Declarația 65.

<https://www.P65Warnings.ca.gov/>

Nu conține Minerale de conflict

Acest produs nu conține substanțe desemnate drept „minerale de conflict” precum tantalul, staniul, aurul sau wolfram din Republica Democratică Congo sau din țările adiacente.

Conform POP (poluanți organici persistenți)

Nu conține poluanți organici persistenți – Convenția de la Stockholm [POP] ultima actualizare septembrie 2025

Conform PFAS (substanțe perfluoroalchilate și polifluoroalchilate)

Nu conține nicio substanță perfluoroalchilată și polifluoroalchilată (PFAS).

Conform TSCA (Legea privind controlul substanțelor toxice)

Produsul nu conține substanțe care depășesc pragul specificat.