

Șuruburi de presiune • cu bilă liberă și locaș hexagonal

EH 22031.



Descrierea produsului

Șuruburile de presiune pot fi utilizate pentru poziționare sau aplicarea de presiune, sau ca opritor. Jocul liber al bilei reduce la minim uzura piesei opuse, aceasta duce de asemenea la un comportament de fixare pozitiv, față de piesa opusă. Un alt avantaj este că bilele din plastic oferă izolare electrică.

Material

Corp

- Oțel automat, brunat
- Oțel inoxidabil 1.4305

Rulment

- plastic

Bilă

- Oțel pentru rulmenți, călit
- Oțel inoxidabil, călit

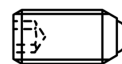
Arc

- oțel inoxidabil

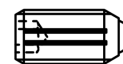
Caracteristici

Forța arcului standard: fără marcaj

Forța arcului mărită: marcaj cu două linii



Forța arc standard



Forța arc mărit

Mai multe informații

Note

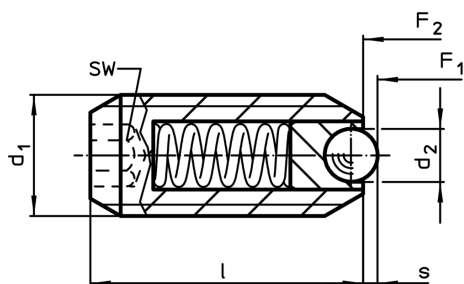
Varianta specială la cerere.

Șuruburile de presiune sunt verificate referitor la forța și cursa arcului.

Referințe

Blocator pentru filet disponibil la cerere, vă rugăm consultați anexa - Date Tehnice. Calculul forței de fixare, vezi anexa - Date Tehnice

Desen



Informații comandă

Dimensiuni			SW [mm]	Cursă s [mm]	Forța arcului ¹⁾		min. max. [°C]		[g]	RoHS	REACH	Ref. Nr.
d ₁	d ₂	l			F ₁ ~ [N]	F ₂ ~ [N]						
oțel automat, forța arcului standard												
M 5	2,0	14	2,5	0,50	4,8	6,8	-30	90	1,0	Reclamație- RoHS	conține materiale SVHC >0.1% w/w	22031.0005
M 6	2,5	15	3,0	0,70	6,3	10,0	-30	90	1,6	Reclamație- RoHS	conține materiale SVHC >0.1% w/w	22031.0006
M 8	3,5	18	4,0	0,95	16,0	24,0	-30	90	3,7	Reclamație- RoHS	conține materiale SVHC >0.1% w/w	22031.0008
M10	4,5	23	5,0	1,40	18,8	31,7	-30	90	7,4	Reclamație- RoHS	conține materiale SVHC >0.1% w/w	22031.0010
M12	6,5	26	6,0	2,50	24,0	49,0	-30	90	11,0	Reclamație- RoHS	conține materiale SVHC >0.1% w/w	22031.0012
M16	8,5	33	8,0	3,10	38,0	68,0	-30	90	30,0	Reclamație- RoHS	conține materiale SVHC >0.1% w/w	22031.0016
oțel automat, forța arcului mărită												
M 5	2,0	14	2,5	0,50	10,0	14,0	-30	90	1,1	Reclamație- RoHS	conține materiale SVHC >0.1% w/w	22031.0045
M 6	2,5	15	3,0	0,70	11,0	16,0	-30	90	1,6	Reclamație- RoHS	conține materiale SVHC >0.1% w/w	22031.0046
M 8	3,5	18	4,0	0,95	23,0	40,0	-30	90	3,7	Reclamație- RoHS	conține materiale SVHC >0.1% w/w	22031.0048
M10	4,5	23	5,0	1,40	28,0	54,3	-30	90	7,4	Reclamație- RoHS	conține materiale SVHC >0.1% w/w	22031.0050
M12	6,5	26	6,0	2,50	36,5	77,3	-30	90	11,0	Reclamație- RoHS	conține materiale SVHC >0.1% w/w	22031.0052
M16	8,5	33	8,0	3,10	50,0	88,7	-30	90	30,0	Reclamație- RoHS	conține materiale SVHC >0.1% w/w	22031.0056
oțel inoxidabil, forța arcului standard												
M 5	2,0	14	2,5	0,50	4,8	6,8	-30	90	1,1	Reclamație- RoHS	nu conține materiale SVHC	22031.0205
M 6	2,5	15	3,0	0,70	6,3	10,0	-30	90	1,6	Reclamație- RoHS	nu conține materiale SVHC	22031.0206
M 8	3,5	18	4,0	0,95	16,0	24,0	-30	90	3,7	Reclamație- RoHS	nu conține materiale SVHC	22031.0208
M10	4,5	23	5,0	1,40	18,8	31,7	-30	90	7,4	Reclamație- RoHS	nu conține materiale SVHC	22031.0210
M12	6,5	26	6,0	2,50	24,0	49,0	-30	90	11,0	Reclamație- RoHS	nu conține materiale SVHC	22031.0212
M16	8,5	33	8,0	3,10	38,0	68,0	-30	90	30,0	Reclamație- RoHS	nu conține materiale SVHC	22031.0216

¹⁾ valoarea statistică medie

Dimensiuni			SW [mm]	Cursă s [mm]	Forța arcului ¹⁾		min. max. [°C]		[g]	RoHS	REACH	Ref. Nr.
d ₁	d ₂	l			F ₁ ~ [N]	F ₂ ~ [N]						
oțel inoxidabil, forța arcului mărită												
M 5	2,0	14	2,5	0,50	10,0	14,0	-30	90	1,1	Reclamație- RoHS	nu conține materiale SVHC	22031.0245
M 6	2,5	15	3,0	0,70	11,0	16,0	-30	90	1,8	Reclamație- RoHS	nu conține materiale SVHC	22031.0246
M 8	3,5	18	4,0	0,95	23,0	40,0	-30	90	3,8	Reclamație- RoHS	nu conține materiale SVHC	22031.0248
M10	4,5	23	5,0	1,40	28,0	54,3	-30	90	7,4	Reclamație- RoHS	nu conține materiale SVHC	22031.0250
M12	6,5	26	6,0	2,50	36,5	77,3	-30	90	12,0	Reclamație- RoHS	nu conține materiale SVHC	22031.0252
M16	8,5	33	8,0	3,10	50,0	88,7	-30	90	30,0	Reclamație- RoHS	nu conține materiale SVHC	22031.0256

¹⁾ valoarea statistică medie

Exemplu de aplicație

