

Opritoare laterale cu arc

EH 22140.

Descrierea produsului

Pot fi utilizate pentru poziționare sau aplicare de presiune. ex. în timpul vopsirii și sablării.



Material

Bilă

- Oțel inoxidabil, călit
- Termoplastic POM, alb
- Oțel pentru rulmenți, călit

Corp

- Oțel automat, brunat

Arc

- oțel inoxidabil
- Plastic (PU)

Asamblare

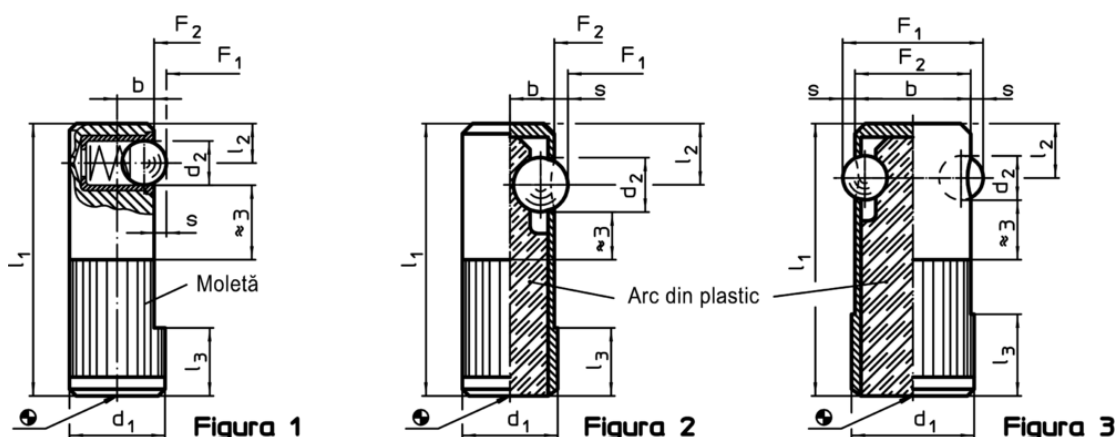
Atenție la dimensiunea de montaj l_3 .

Mai multe informații

Note

Variantă specială la cerere.

Desen



Informații comandă

Dimensiuni						Poziție orificiu H8 [mm]	Cursă s [mm]	Forța arcului ¹⁾		Temperatură		Greutate [g]	RoHS	REACH	Ref. Nr.
d ₁ +0,1	d ₂	l ₁	l ₂	l ₃	b			F ₁ ~	F ₂ ~	min.	max.				
[mm]						[mm]	[mm]	[N]	[N]	[°C]		[g]			
bilă din oțel inoxidabil, forța arcului standard, la un capăt – figura 1															
8	3,0	25	3,6	6	3,2	8	0,8	2,5	6,5	-30	50	8,9	Reclamație-RoHS	conține materiale SVHC >0.1% w/w	22140.0008
10	4,0	30	4,2	7	4,0	10	1,0	4,5	9,0	-30	50	16,0	Reclamație-RoHS	conține materiale SVHC >0.1% w/w	22140.0010
12	5,0	35	4,8	9	5,0	12	1,6	6,5	13,0	-30	50	29,0	Reclamație-RoHS	conține materiale SVHC >0.1% w/w	22140.0012
14	6,5	40	5,8	10	5,4	14	1,9	8,0	18,0	-30	50	43,0	Reclamație-RoHS	conține materiale SVHC >0.1% w/w	22140.0014

¹⁾ valoarea statistică medie

d ₁ +0,1	Dimensiuni					Poziție orificiu H8 [mm]	Cursă s [mm]	Forța arcului ¹⁾		Temperatură		Reclamație RoHS	REACH	Ref. Nr.	
	d ₂	l ₁	l ₂	l ₃	b			F ₁ ~ [N]	F ₂ ~ [N]	min.	max.				
[mm]															
bilă din termoplast, forța arcului standard, la un capăt – figura 1															
8	3,0	25	3,6	6	3,2	8	0,8	2,5	6,5	-30	50	8,8	Reclamație- RoHS	conține materiale SVHC >0.1% w/w	22140.0108
10	4,0	30	4,2	7	4,0	10	1,0	4,5	9,0	-30	50	16,0	Reclamație- RoHS	conține materiale SVHC >0.1% w/w	22140.0110
12	5,0	35	4,8	9	5,0	12	1,6	6,5	13,0	-30	50	28,0	Reclamație- RoHS	conține materiale SVHC >0.1% w/w	22140.0112
14	6,5	40	5,8	10	5,4	14	1,9	8,0	18,0	-30	50	42,0	Reclamație- RoHS	conține materiale SVHC >0.1% w/w	22140.0114
bilă din oțel pentru rulmenți, forța arcului mărită, la un capăt – figura 2															
10	5,5	30	7,0	8	4,5	10	1,0	60,0	170,0	-40	80	8,6	Reclamație- RoHS	conține materiale SVHC >0.1% w/w	22140.0410
12	6,5	35	8,0	9	5,5	12	1,5	80,0	260,0	-40	80	14,0	Reclamație- RoHS	conține materiale SVHC >0.1% w/w	22140.0412
14	8,0	40	9,0	10	6,5	14	2,0	120,0	480,0	-40	80	20,0	Reclamație- RoHS	conține materiale SVHC >0.1% w/w	22140.0414
bilă din oțel pentru rulmenți, forța arcului mărită, la ambele capete – figura 3															
16	5,5	35	7,0	11	15,0	16	1,5	110,0	220,0	-40	80	20,0	Reclamație- RoHS	conține materiale SVHC >0.1% w/w	22140.0616
18	6,5	40	8,0	12	17,0	18	1,8	120,0	330,0	-40	80	29,0	Reclamație- RoHS	conține materiale SVHC >0.1% w/w	22140.0618
22	8,0	45	9,0	15	21,0	22	2,5	130,0	540,0	-40	80	43,0	Reclamație- RoHS	conține materiale SVHC >0.1% w/w	22140.0622

¹⁾ valoarea statistică medie

Exemplu de aplicație

