

Opritoare laterale • netede, cu garnitură, cu filet interior

EH 22150.



Descrierea produsului

Pot fi utilizate pentru poziționare sau aplicare de presiune. ex. în timpul vopsirii și sablării. Etanșat împotriva șpanului și mizeriei.

Material

Garnitură

- CR

Corp

- Aluminiu Al

Șaibă filetată

- Oțel, brunat

Arc

- oțel inoxidabil
- Oțel, brunat
- Oțel, zincat prin galvanizare

Asamblare

Formula de calcul pentru centrul găurii de montaj:

$$l_0 = z/2 + w + x,$$

l_0 = distanța la centru,

y = înălțime piesa de lucru,

w = lungime piesa de lucru,

x = cursa,

z = diametrul opritorului

Calcul dimensiunii x pentru piesa de lucru:

$$x = d_2/2 - s$$

Montaj prin presare.

Caracteristici

Arc forță mică = arc din oțel inoxidabil

Forța arcului standard = arc din oțel, brunat

Forța arcului mărită = arc din oțel, galvanizat

Mai multe informații

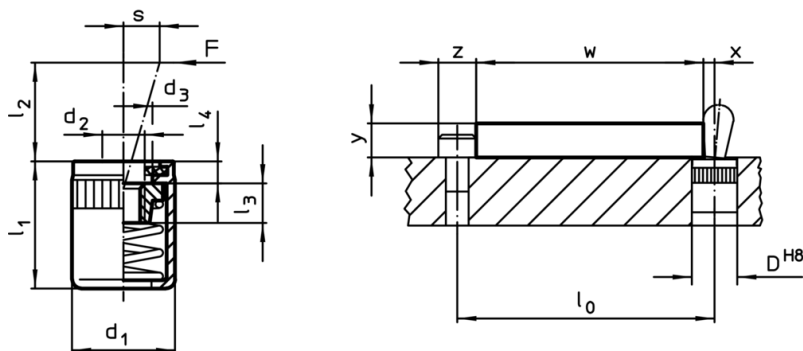
Note

Pot fi înșurubate în plăci cu găuri filetate

Produse asociate

- Excentric, pentru șuruburi de presiune laterale, netede

Desen



Informații comandă


Dimensiuni		Forța arcului F max. ¹⁾	d ₃	Dimensiuni				Cursă s	Poziție orificiu D H8	max. ¹⁾	[g]	RoHS	REACH	Ref. Nr.
d ₁	d ₂			l ₁	l ₂	l ₃	l ₄							
[mm]	[mm]	[N]	[mm]	[mm]	[mm]	[mm]	[mm]	[mm]	[°C]					
forța arcului mică														
10	M4	20	6,3	12,0	2,5	4,5	1,8	1,6	10	110	1,9	Reclamație-RoHS	nu conține materiale SVHC	22150.1120
10	M4	40	6,3	12,0	7,5	4,5	1,8	2,0	10	110	2,0	Reclamație-RoHS	nu conține materiale SVHC	22150.1125
16	M6	100	10,2	18,5	11,5	7,5	2,0	3,2	16	110	9,6	Reclamație-RoHS	nu conține materiale SVHC	22150.1140

¹⁾ valoarea statistică medie

Dimensiuni d ₁ d ₂ [mm]		Forța arcului F max. ¹⁾ ~ [N]	Dimensiuni d ₃ l ₁ -2 l ₂ l ₃ l ₄ [mm]					Cursă s [mm]	Poziție orificiu D H8 [mm]	max. [°C]	[g]	RoHS	REACH	Ref. Nr.
Forța arcului standard														
10	M4	50	6,3	12,0	2,5	4,5	1,8	1,6	10	110	2,2	Reclamație- RoHS	nu conține materiale SVHC	22150.1121
10	M4	75	6,3	12,0	7,5	4,5	1,8	2,0	10	110	2,2	Reclamație- RoHS	nu conține materiale SVHC	22150.1126
16	M6	150	10,2	18,5	11,5	7,5	2,0	3,2	16	110	9,5	Reclamație- RoHS	nu conține materiale SVHC	22150.1141
forța arcului mărită														
10	M4	100	6,3	12,0	2,5	4,5	1,8	1,6	10	110	2,3	Reclamație- RoHS	nu conține materiale SVHC	22150.1122
10	M4	100	6,3	12,0	7,5	4,5	1,8	2,0	10	110	2,5	Reclamație- RoHS	nu conține materiale SVHC	22150.1127
16	M6	200	10,2	18,5	11,5	7,5	2,0	3,2	16	110	10,0	Reclamație- RoHS	nu conține materiale SVHC	22150.1142

¹⁾ valoarea statistică medie

Accesorii

	Dimensiuni d ₁ [mm]	[g]	RoHS	REACH	Ref. Nr.
Sucle de montaj					
	10	49	Reclamație- RoHS	conține materiale SVHC >0.1% w/w	22150.0831
	16	105	Reclamație- RoHS	conține materiale SVHC >0.1% w/w	22150.0833