

Știfturi opritoare cu bilă • autoblocant, cu mâner de siguranță

EH 22340. /EH 22350.



Descrierea produsului

Pentru fixare rapidă, blocare, ajustare, schimbare și asigurare. Rapid și ușor de deblocat pentru conexiuni frecvent repetate.

Toate versiunile sunt rezistente la coroziune. Atunci când se utilizează oțel inoxidabil 1.4542: foarte solizi, căliți, cu o capacitate de încărcare extremă și o rezistență la abraziune ridicată. Mâner de siguranță robust (apăsarea butonului nu suprapuneți). Forma mânerului protejează de utilizarea accidentală a butonului.

Material

Element bolț

- Oțel inoxidabil 1.4305
- Oțel inoxidabil 1.4542, călit prin precipitare

Mâner

- oțel inoxidabil

Buton de apăsare

- oțel inoxidabil

Arc

- oțel inoxidabil

Operații

Bilele sunt deblocate prin apăsarea butonului.

Caracteristici

Modelele din oțel inoxidabil 1.4542 cu marcaj sub bile.

Mai multe informații

Note

Variantă specială la cerere.

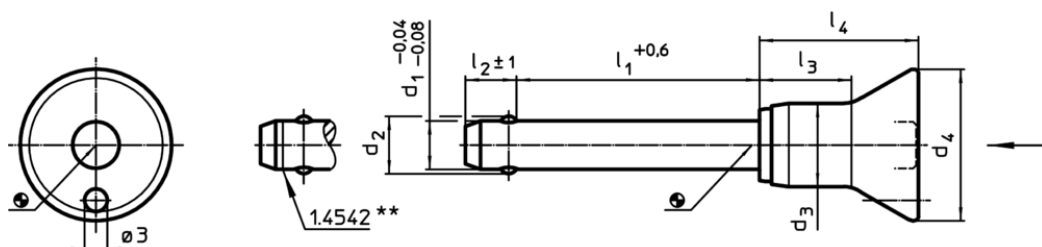
Accesorii

Poate fi ușor dotat cu un cablu de fixare EH 22400.

Produse asociate

- Bucse de poziționare, pentru știfturi cu bilă și acționare simplă
- Bucse de poziționare, cu flansă, pentru știfturi cu bilă și acționare simplă
- Cabluri de fixare
- Bucse de poziționare, cu guler, DIN 172 A
- Bucse de poziționare, fără guler, DIN 179 A

Desen



** Execuție din oțel inoxidabil 1.4542 cu marcaj.

Informații comandă

Dimensiuni								Poziție orificiu H11	max.		RoHS	REACH	Rezistența la forfecare, dublă ¹⁾ min.	Ref. Nr.
d_1	l_1	d_2	d_3	d_4	l_2	l_3	l_4	[mm]	[°C]	[g]			[kN]	
-0,04 -0,08	+0,6				± 1			[mm] <td>[°C] <td>[g] <td></td> <td></td> <td>[kN] <td></td> </td></td></td>	[°C] <td>[g] <td></td> <td></td> <td>[kN] <td></td> </td></td>	[g] <td></td> <td></td> <td>[kN] <td></td> </td>			[kN] <td></td>	
Oțel inoxidabil 1.4305														
5	10	5,5	10,3	20	6,0	11,6	21,0	5	250	18	Reclamație-RoHS	nu conține materiale SVHC	14	22340.1012
5	15	5,5	10,3	20	6,0	11,6	21,0	5	250	19	Reclamație-RoHS	nu conține materiale SVHC	14	22340.1013
5	20	5,5	10,3	20	6,0	11,6	21,0	5	250	20	Reclamație-RoHS	nu conține materiale SVHC	14	22340.1014
5	25	5,5	10,3	20	6,0	11,6	21,0	5	250	20	Reclamație-RoHS	nu conține materiale SVHC	14	22340.1015
5	30	5,5	10,3	20	6,0	11,6	21,0	5	250	21	Reclamație-RoHS	nu conține materiale SVHC	14	22340.1016

¹⁾ Rezistență la forfecare similară DIN 50141

d ₁ -0,04 -0,08	l ₁ +0,6	Dimensiuni						Poziție orificiu H11	🌡️ max.	📏 [g]	RoHS	REACH	Rezistența la forfecare, dublă ¹⁾ min.	Ref. Nr.
		d ₂	d ₃	d ₄	l ₂ ±1	l ₃	l ₄							
5	35	5,5	10,3	20	6,0	11,6	21,0	5	250	22	Reclamație- RoHS	nu conține materiale SVHC	14	22340.1017
5	40	5,5	10,3	20	6,0	11,6	21,0	5	250	22	Reclamație- RoHS	nu conține materiale SVHC	14	22340.1018
5	45	5,5	10,3	20	6,0	11,6	21,0	5	250	23	Reclamație- RoHS	nu conține materiale SVHC	14	22340.1007
5	50	5,5	10,3	20	6,0	11,6	21,0	5	250	24	Reclamație- RoHS	nu conține materiale SVHC	14	22340.1008
5	60	5,5	10,3	20	6,0	11,6	21,0	5	250	25	Reclamație- RoHS	nu conține materiale SVHC	14	22340.1009
5	70	5,5	10,3	20	6,0	11,6	21,0	5	250	27	Reclamație- RoHS	nu conține materiale SVHC	14	22340.1010
5	80	5,5	10,3	20	6,0	11,6	21,0	5	250	28	Reclamație- RoHS	nu conține materiale SVHC	14	22340.1011
6	10	7,0	10,3	20	7,0	11,6	21,0	6	250	19	Reclamație- RoHS	nu conține materiale SVHC	21	22340.1022
6	15	7,0	10,3	20	7,0	11,6	21,0	6	250	20	Reclamație- RoHS	nu conține materiale SVHC	21	22340.1023
6	20	7,0	10,3	20	7,0	11,6	21,0	6	250	21	Reclamație- RoHS	nu conține materiale SVHC	21	22340.1024
6	25	7,0	10,3	20	7,0	11,6	21,0	6	250	22	Reclamație- RoHS	nu conține materiale SVHC	21	22340.1025
6	30	7,0	10,3	20	7,0	11,6	21,0	6	250	23	Reclamație- RoHS	nu conține materiale SVHC	21	22340.1026
6	35	7,0	10,3	20	7,0	11,6	21,0	6	250	24	Reclamație- RoHS	nu conține materiale SVHC	21	22340.1027
6	40	7,0	10,3	20	7,0	11,6	21,0	6	250	25	Reclamație- RoHS	nu conține materiale SVHC	21	22340.1028
6	45	7,0	10,3	20	7,0	11,6	21,0	6	250	26	Reclamație- RoHS	nu conține materiale SVHC	21	22340.1029
6	50	7,0	10,3	20	7,0	11,6	21,0	6	250	27	Reclamație- RoHS	nu conține materiale SVHC	21	22340.1030
6	60	7,0	10,3	20	7,0	11,6	21,0	6	250	29	Reclamație- RoHS	nu conține materiale SVHC	21	22340.1019
6	70	7,0	10,3	20	7,0	11,6	21,0	6	250	31	Reclamație- RoHS	nu conține materiale SVHC	21	22340.1020
6	80	7,0	10,3	20	7,0	11,6	21,0	6	250	33	Reclamație- RoHS	nu conține materiale SVHC	21	22340.1021
8	10	9,5	13,3	24	8,2	17,4	27,5	8	250	36	Reclamație- RoHS	nu conține materiale SVHC	38	22340.1032
8	15	9,5	13,3	24	8,2	17,4	27,5	8	250	38	Reclamație- RoHS	nu conține materiale SVHC	38	22340.1033
8	20	9,5	13,3	24	8,2	17,4	27,5	8	250	40	Reclamație- RoHS	nu conține materiale SVHC	38	22340.1034
8	25	9,5	13,3	24	8,2	17,4	27,5	8	250	42	Reclamație- RoHS	nu conține materiale SVHC	38	22340.1035
8	30	9,5	13,3	24	8,2	17,4	27,5	8	250	43	Reclamație- RoHS	nu conține materiale SVHC	38	22340.1036
8	35	9,5	13,3	24	8,2	17,4	27,5	8	250	45	Reclamație- RoHS	nu conține materiale SVHC	38	22340.1037
8	40	9,5	13,3	24	8,2	17,4	27,5	8	250	47	Reclamație- RoHS	nu conține materiale SVHC	38	22340.1038
8	45	9,5	13,3	24	8,2	17,4	27,5	8	250	49	Reclamație- RoHS	nu conține materiale SVHC	38	22340.1039
8	50	9,5	13,3	24	8,2	17,4	27,5	8	250	51	Reclamație- RoHS	nu conține materiale SVHC	38	22340.1040
8	60	9,5	13,3	24	8,2	17,4	27,5	8	250	55	Reclamație- RoHS	nu conține materiale SVHC	38	22340.1031
8	70	9,5	13,3	24	8,2	17,4	27,5	8	250	58	Reclamație- RoHS	nu conține materiale SVHC	38	22340.1041
8	80	9,5	13,3	24	8,2	17,4	27,5	8	250	62	Reclamație- RoHS	nu conține materiale SVHC	38	22340.1042

¹⁾ Rezistență la forfecare similară DIN 50141

d ₁ -0,04 -0,08	l ₁ +0,6	Dimensiuni						Poziție orificiu H11	🌡️ max.	📦 [g]	RoHS	REACH	Rezistența la forfecare, dublă ¹⁾ min.	Ref. Nr.
		d ₂	d ₃	d ₄	l ₂ ±1	l ₃	l ₄							
8	90	9,5	13,3	24	8,2	17,4	27,5	8	250	65	Reclamație- RoHS	nu conține materiale SVHC	38	22340.1043
8	100	9,5	13,3	24	8,2	17,4	27,5	8	250	69	Reclamație- RoHS	nu conține materiale SVHC	38	22340.1051
10	15	12,0	13,3	24	9,6	17,4	27,5	10	250	43	Reclamație- RoHS	nu conține materiale SVHC	60	22340.1059
10	20	12,0	13,3	24	9,6	17,4	27,5	10	250	46	Reclamație- RoHS	nu conține materiale SVHC	60	22340.1044
10	25	12,0	13,3	24	9,6	17,4	27,5	10	250	49	Reclamație- RoHS	nu conține materiale SVHC	60	22340.1045
10	30	12,0	13,3	24	9,6	17,4	27,5	10	250	52	Reclamație- RoHS	nu conține materiale SVHC	60	22340.1046
10	35	12,0	13,3	24	9,6	17,4	27,5	10	250	55	Reclamație- RoHS	nu conține materiale SVHC	60	22340.1047
10	40	12,0	13,3	24	9,6	17,4	27,5	10	250	58	Reclamație- RoHS	nu conține materiale SVHC	60	22340.1048
10	45	12,0	13,3	24	9,6	17,4	27,5	10	250	61	Reclamație- RoHS	nu conține materiale SVHC	60	22340.1049
10	50	12,0	13,3	24	9,6	17,4	27,5	10	250	64	Reclamație- RoHS	nu conține materiale SVHC	60	22340.1050
10	60	12,0	13,3	24	9,6	17,4	27,5	10	250	70	Reclamație- RoHS	nu conține materiale SVHC	60	22340.1052
10	70	12,0	13,3	24	9,6	17,4	27,5	10	250	76	Reclamație- RoHS	nu conține materiale SVHC	60	22340.1053
10	80	12,0	13,3	24	9,6	17,4	27,5	10	250	82	Reclamație- RoHS	nu conține materiale SVHC	60	22340.1054
10	90	12,0	13,3	24	9,6	17,4	27,5	10	250	88	Reclamație- RoHS	nu conține materiale SVHC	60	22340.1055
10	100	12,0	13,3	24	9,6	17,4	27,5	10	250	93	Reclamație- RoHS	nu conține materiale SVHC	60	22340.1056
10	110	12,0	13,3	24	9,6	17,4	27,5	10	250	99	Reclamație- RoHS	nu conține materiale SVHC	60	22340.1057
10	120	12,0	13,3	24	9,6	17,4	27,5	10	250	105	Reclamație- RoHS	nu conține materiale SVHC	60	22340.1058
12	20	14,5	16,5	28	10,6	23,1	33,5	12	250	72	Reclamație- RoHS	nu conține materiale SVHC	87	22340.1064
12	25	14,5	16,5	28	10,6	23,1	33,5	12	250	77	Reclamație- RoHS	nu conține materiale SVHC	87	22340.1065
12	30	14,5	16,5	28	10,6	23,1	33,5	12	250	81	Reclamație- RoHS	nu conține materiale SVHC	87	22340.1066
12	35	14,5	16,5	28	10,6	23,1	33,5	12	250	85	Reclamație- RoHS	nu conține materiale SVHC	87	22340.1067
12	40	14,5	16,5	28	10,6	23,1	33,5	12	250	90	Reclamație- RoHS	nu conține materiale SVHC	87	22340.1068
12	45	14,5	16,5	28	10,6	23,1	33,5	12	250	94	Reclamație- RoHS	nu conține materiale SVHC	87	22340.1069
12	50	14,5	16,5	28	10,6	23,1	33,5	12	250	98	Reclamație- RoHS	nu conține materiale SVHC	87	22340.1070
12	60	14,5	16,5	28	10,6	23,1	33,5	12	250	107	Reclamație- RoHS	nu conține materiale SVHC	87	22340.1072
12	70	14,5	16,5	28	10,6	23,1	33,5	12	250	115	Reclamație- RoHS	nu conține materiale SVHC	87	22340.1074
12	80	14,5	16,5	28	10,6	23,1	33,5	12	250	124	Reclamație- RoHS	nu conține materiale SVHC	87	22340.1076
12	90	14,5	16,5	28	10,6	23,1	33,5	12	250	132	Reclamație- RoHS	nu conține materiale SVHC	87	22340.1060
12	100	14,5	16,5	28	10,6	23,1	33,5	12	250	141	Reclamație- RoHS	nu conține materiale SVHC	87	22340.1061
12	110	14,5	16,5	28	10,6	23,1	33,5	12	250	149	Reclamație- RoHS	nu conține materiale SVHC	87	22340.1062
12	120	14,5	16,5	28	10,6	23,1	33,5	12	250	157	Reclamație- RoHS	nu conține materiale SVHC	87	22340.1063

¹⁾ Rezistență la forfecare similară DIN 50141

d ₁ -0,04 -0,08	l ₁ +0,6	Dimensiuni						Poziție orificiu H11	🌡️ max.	📏 [g]	RoHS	REACH	Rezistența la forfecare, dublă ¹⁾ min.	Ref. Nr.
		d ₂	d ₃	d ₄	l ₂ ±1	l ₃	l ₄							
16	30	19,0	23,4	38	14,0	29,5	43,1	16	250	193	Reclamație- RoHS	nu conține materiale SVHC	155	22340.1071
16	35	19,0	23,4	38	14,0	29,5	43,1	16	250	200	Reclamație- RoHS	nu conține materiale SVHC	155	22340.1073
16	40	19,0	23,4	38	14,0	29,5	43,1	16	250	208	Reclamație- RoHS	nu conține materiale SVHC	155	22340.1075
16	45	19,0	23,4	38	14,0	29,5	43,1	16	250	216	Reclamație- RoHS	nu conține materiale SVHC	155	22340.1077
16	50	19,0	23,4	38	14,0	29,5	43,1	16	250	224	Reclamație- RoHS	nu conține materiale SVHC	155	22340.1078
16	60	19,0	23,4	38	14,0	29,5	43,1	16	250	239	Reclamație- RoHS	nu conține materiale SVHC	155	22340.1079
16	70	19,0	23,4	38	14,0	29,5	43,1	16	250	254	Reclamație- RoHS	nu conține materiale SVHC	155	22340.1080
16	80	19,0	23,4	38	14,0	29,5	43,1	16	250	269	Reclamație- RoHS	nu conține materiale SVHC	155	22340.1081
16	90	19,0	23,4	38	14,0	29,5	43,1	16	250	285	Reclamație- RoHS	nu conține materiale SVHC	155	22340.1082
16	100	19,0	23,4	38	14,0	29,5	43,1	16	250	301	Reclamație- RoHS	nu conține materiale SVHC	155	22340.1083
16	110	19,0	23,4	38	14,0	29,5	43,1	16	250	316	Reclamație- RoHS	nu conține materiale SVHC	155	22340.1084
16	120	19,0	23,4	38	14,0	29,5	43,1	16	250	333	Reclamație- RoHS	nu conține materiale SVHC	155	22340.1085
16	130	19,0	23,4	38	14,0	29,5	43,1	16	250	349	Reclamație- RoHS	nu conține materiale SVHC	155	22340.1086
16	140	19,0	23,4	38	14,0	29,5	43,1	16	250	363	Reclamație- RoHS	nu conține materiale SVHC	155	22340.1087
16	150	19,0	23,4	38	14,0	29,5	43,1	16	250	378	Reclamație- RoHS	nu conține materiale SVHC	155	22340.1088
20	50	24,8	23,4	38	17,0	29,5	43,1	20	250	283	Reclamație- RoHS	nu conține materiale SVHC	244	22340.1089
20	60	24,8	23,4	38	17,0	29,5	43,1	20	250	309	Reclamație- RoHS	nu conține materiale SVHC	244	22340.1090
20	70	24,8	23,4	38	17,0	29,5	43,1	20	250	333	Reclamație- RoHS	nu conține materiale SVHC	244	22340.1091
20	80	24,8	23,4	38	17,0	29,5	43,1	20	250	358	Reclamație- RoHS	nu conține materiale SVHC	244	22340.1092
20	90	24,8	23,4	38	17,0	29,5	43,1	20	250	381	Reclamație- RoHS	nu conține materiale SVHC	244	22340.1093
20	100	24,8	23,4	38	17,0	29,5	43,1	20	250	406	Reclamație- RoHS	nu conține materiale SVHC	244	22340.1094
20	110	24,8	23,4	38	17,0	29,5	43,1	20	250	424	Reclamație- RoHS	nu conține materiale SVHC	244	22340.1095
20	120	24,8	23,4	38	17,0	29,5	43,1	20	250	456	Reclamație- RoHS	nu conține materiale SVHC	244	22340.1096
20	130	24,8	23,4	38	17,0	29,5	43,1	20	250	472	Reclamație- RoHS	nu conține materiale SVHC	244	22340.1097
20	140	24,8	23,4	38	17,0	29,5	43,1	20	250	495	Reclamație- RoHS	nu conține materiale SVHC	244	22340.1098
20	150	24,8	23,4	38	17,0	29,5	43,1	20	250	520	Reclamație- RoHS	nu conține materiale SVHC	244	22340.1099
25	50	31,0	30,4	50	22,0	36,8	54,8	25	250	524	Reclamație- RoHS	nu conține materiale SVHC	386	22340.1100
25	60	31,0	30,4	50	22,0	36,8	54,8	25	250	562	Reclamație- RoHS	nu conține materiale SVHC	386	22340.1101
25	70	31,0	30,4	50	22,0	36,8	54,8	25	250	600	Reclamație- RoHS	nu conține materiale SVHC	386	22340.1102
25	80	31,0	30,4	50	22,0	36,8	54,8	25	250	639	Reclamație- RoHS	nu conține materiale SVHC	386	22340.1103
25	90	31,0	30,4	50	22,0	36,8	54,8	25	250	672	Reclamație- RoHS	nu conține materiale SVHC	386	22340.1104

¹⁾ Rezistență la forfecare similară DIN 50141

d ₁ -0,04 -0,08	l ₁ +0,6	Dimensiuni						Poziție orificiu H11	max. 		RoHS	REACH	Rezistența la forfecare, dublă ¹⁾ min.	Ref. Nr.
		d ₂	d ₃	d ₄	l ₂ ±1	l ₃	l ₄							
25	100	31,0	30,4	50	22,0	36,8	54,8	25	250	713	Reclamație- RoHS	nu conține materiale SVHC	386	22340.1105
25	110	31,0	30,4	50	22,0	36,8	54,8	25	250	748	Reclamație- RoHS	nu conține materiale SVHC	386	22340.1106
25	120	31,0	30,4	50	22,0	36,8	54,8	25	250	798	Reclamație- RoHS	nu conține materiale SVHC	386	22340.1107
25	130	31,0	30,4	50	22,0	36,8	54,8	25	250	825	Reclamație- RoHS	nu conține materiale SVHC	386	22340.1108
25	140	31,0	30,4	50	22,0	36,8	54,8	25	250	863	Reclamație- RoHS	nu conține materiale SVHC	386	22340.1109
25	150	31,0	30,4	50	22,0	36,8	54,8	25	250	893	Reclamație- RoHS	nu conține materiale SVHC	386	22340.1110
Oțel inoxidabil 1.4542, călit prin precipitare														
5	10	5,5	10,3	20	6,0	11,6	21,0	5	250	18	Reclamație- RoHS	nu conține materiale SVHC	24	22350.1012
5	15	5,5	10,3	20	6,0	11,6	21,0	5	250	19	Reclamație- RoHS	nu conține materiale SVHC	24	22350.1013
5	20	5,5	10,3	20	6,0	11,6	21,0	5	250	20	Reclamație- RoHS	nu conține materiale SVHC	24	22350.1014
5	25	5,5	10,3	20	6,0	11,6	21,0	5	250	20	Reclamație- RoHS	nu conține materiale SVHC	24	22350.1015
5	30	5,5	10,3	20	6,0	11,6	21,0	5	250	21	Reclamație- RoHS	nu conține materiale SVHC	24	22350.1016
5	35	5,5	10,3	20	6,0	11,6	21,0	5	250	22	Reclamație- RoHS	nu conține materiale SVHC	24	22350.1017
5	40	5,5	10,3	20	6,0	11,6	21,0	5	250	22	Reclamație- RoHS	nu conține materiale SVHC	24	22350.1018
5	45	5,5	10,3	20	6,0	11,6	21,0	5	250	23	Reclamație- RoHS	nu conține materiale SVHC	24	22350.1007
5	50	5,5	10,3	20	6,0	11,6	21,0	5	250	24	Reclamație- RoHS	nu conține materiale SVHC	24	22350.1008
5	60	5,5	10,3	20	6,0	11,6	21,0	5	250	25	Reclamație- RoHS	nu conține materiale SVHC	24	22350.1009
5	70	5,5	10,3	20	6,0	11,6	21,0	5	250	27	Reclamație- RoHS	nu conține materiale SVHC	24	22350.1010
5	80	5,5	10,3	20	6,0	11,6	21,0	5	250	28	Reclamație- RoHS	nu conține materiale SVHC	24	22350.1011
6	10	7,0	10,3	20	7,0	11,6	21,0	6	250	19	Reclamație- RoHS	nu conține materiale SVHC	35	22350.1022
6	15	7,0	10,3	20	7,0	11,6	21,0	6	250	20	Reclamație- RoHS	nu conține materiale SVHC	35	22350.1023
6	20	7,0	10,3	20	7,0	11,6	21,0	6	250	21	Reclamație- RoHS	nu conține materiale SVHC	35	22350.1024
6	25	7,0	10,3	20	7,0	11,6	21,0	6	250	22	Reclamație- RoHS	nu conține materiale SVHC	35	22350.1025
6	30	7,0	10,3	20	7,0	11,6	21,0	6	250	23	Reclamație- RoHS	nu conține materiale SVHC	35	22350.1026
6	35	7,0	10,3	20	7,0	11,6	21,0	6	250	24	Reclamație- RoHS	nu conține materiale SVHC	35	22350.1027
6	40	7,0	10,3	20	7,0	11,6	21,0	6	250	25	Reclamație- RoHS	nu conține materiale SVHC	35	22350.1028
6	45	7,0	10,3	20	7,0	11,6	21,0	6	250	27	Reclamație- RoHS	nu conține materiale SVHC	35	22350.1029
6	50	7,0	10,3	20	7,0	11,6	21,0	6	250	27	Reclamație- RoHS	nu conține materiale SVHC	35	22350.1030
6	60	7,0	10,3	20	7,0	11,6	21,0	6	250	29	Reclamație- RoHS	nu conține materiale SVHC	35	22350.1019
6	70	7,0	10,3	20	7,0	11,6	21,0	6	250	62	Reclamație- RoHS	nu conține materiale SVHC	35	22350.1020
6	80	7,0	10,3	20	7,0	11,6	21,0	6	250	33	Reclamație- RoHS	nu conține materiale SVHC	35	22350.1021

¹⁾ Rezistență la forfecare similară DIN 50141

d ₁ -0,04 -0,08	l ₁ +0,6	Dimensiuni						Poziție orificiu H11	max. 		RoHS	REACH	Rezistența la forfecare, dublă ¹⁾ min.	Ref. Nr.
		d ₂	d ₃	d ₄	l ₂ ±1	l ₃	l ₄							
8	10	9,5	13,3	24	8,2	17,4	27,5	8	250	36	Reclamație- RoHS	nu conține materiale SVHC	63	22350.1032
8	15	9,5	13,3	24	8,2	17,4	27,5	8	250	38	Reclamație- RoHS	nu conține materiale SVHC	63	22350.1033
8	20	9,5	13,3	24	8,2	17,4	27,5	8	250	40	Reclamație- RoHS	nu conține materiale SVHC	63	22350.1034
8	25	9,5	13,3	24	8,2	17,4	27,5	8	250	41	Reclamație- RoHS	nu conține materiale SVHC	63	22350.1035
8	30	9,5	13,3	24	8,2	17,4	27,5	8	250	43	Reclamație- RoHS	nu conține materiale SVHC	63	22350.1036
8	35	9,5	13,3	24	8,2	17,4	27,5	8	250	45	Reclamație- RoHS	nu conține materiale SVHC	63	22350.1037
8	40	9,5	13,3	24	8,2	17,4	27,5	8	250	47	Reclamație- RoHS	nu conține materiale SVHC	63	22350.1038
8	45	9,5	13,3	24	8,2	17,4	27,5	8	250	49	Reclamație- RoHS	nu conține materiale SVHC	63	22350.1039
8	50	9,5	13,3	24	8,2	17,4	27,5	8	250	51	Reclamație- RoHS	nu conține materiale SVHC	63	22350.1040
8	60	9,5	13,3	24	8,2	17,4	27,5	8	250	57	Reclamație- RoHS	nu conține materiale SVHC	63	22350.1031
8	70	9,5	13,3	24	8,2	17,4	27,5	8	250	58	Reclamație- RoHS	nu conține materiale SVHC	63	22350.1041
8	80	9,5	13,3	24	8,2	17,4	27,5	8	250	61	Reclamație- RoHS	nu conține materiale SVHC	63	22350.1042
8	90	9,5	13,3	24	8,2	17,4	27,5	8	250	65	Reclamație- RoHS	nu conține materiale SVHC	63	22350.1043
8	100	9,5	13,3	24	8,2	17,4	27,5	8	250	69	Reclamație- RoHS	nu conține materiale SVHC	63	22350.1051
10	15	12,0	13,3	24	9,6	17,4	27,5	10	250	43	Reclamație- RoHS	nu conține materiale SVHC	100	22350.1059
10	20	12,0	13,3	24	9,6	17,4	27,5	10	250	46	Reclamație- RoHS	nu conține materiale SVHC	100	22350.1044
10	25	12,0	13,3	24	9,6	17,4	27,5	10	250	49	Reclamație- RoHS	nu conține materiale SVHC	100	22350.1045
10	30	12,0	13,3	24	9,6	17,4	27,5	10	250	52	Reclamație- RoHS	nu conține materiale SVHC	100	22350.1046
10	35	12,0	13,3	24	9,6	17,4	27,5	10	250	55	Reclamație- RoHS	nu conține materiale SVHC	100	22350.1047
10	40	12,0	13,3	24	9,6	17,4	27,5	10	250	58	Reclamație- RoHS	nu conține materiale SVHC	100	22350.1048
10	45	12,0	13,3	24	9,6	17,4	27,5	10	250	61	Reclamație- RoHS	nu conține materiale SVHC	100	22350.1049
10	50	12,0	13,3	24	9,6	17,4	27,5	10	250	63	Reclamație- RoHS	nu conține materiale SVHC	100	22350.1050
10	60	12,0	13,3	24	9,6	17,4	27,5	10	250	70	Reclamație- RoHS	nu conține materiale SVHC	100	22350.1052
10	70	12,0	13,3	24	9,6	17,4	27,5	10	250	75	Reclamație- RoHS	nu conține materiale SVHC	100	22350.1053
10	80	12,0	13,3	24	9,6	17,4	27,5	10	250	81	Reclamație- RoHS	nu conține materiale SVHC	100	22350.1054
10	90	12,0	13,3	24	9,6	17,4	27,5	10	250	86	Reclamație- RoHS	nu conține materiale SVHC	100	22350.1055
10	100	12,0	13,3	24	9,6	17,4	27,5	10	250	92	Reclamație- RoHS	nu conține materiale SVHC	100	22350.1056
10	110	12,0	13,3	24	9,6	17,4	27,5	10	250	98	Reclamație- RoHS	nu conține materiale SVHC	100	22350.1057
10	120	12,0	13,3	24	9,6	17,4	27,5	10	250	104	Reclamație- RoHS	nu conține materiale SVHC	100	22350.1058
12	20	14,5	16,5	28	10,6	23,1	33,5	12	250	72	Reclamație- RoHS	nu conține materiale SVHC	144	22350.1064
12	25	14,5	16,5	28	10,6	23,1	33,5	12	250	76	Reclamație- RoHS	nu conține materiale SVHC	144	22350.1065

¹⁾ Rezistență la forfecare similară DIN 50141

d ₁ -0,04 -0,08	l ₁ +0,6	Dimensiuni						Poziție orificiu H11	max. 		RoHS	REACH	Rezistența la forfecare, dublă ¹⁾ min.	Ref. Nr.
		d ₂	d ₃	d ₄	l ₂ ±1	l ₃	l ₄							
12	30	14,5	16,5	28	10,6	23,1	33,5	12	250	80	Reclamație- RoHS	nu conține materiale SVHC	144	22350.1066
12	35	14,5	16,5	28	10,6	23,1	33,5	12	250	84	Reclamație- RoHS	nu conține materiale SVHC	144	22350.1067
12	40	14,5	16,5	28	10,6	23,1	33,5	12	250	89	Reclamație- RoHS	nu conține materiale SVHC	144	22350.1068
12	45	14,5	16,5	28	10,6	23,1	33,5	12	250	93	Reclamație- RoHS	nu conține materiale SVHC	144	22350.1069
12	50	14,5	16,5	28	10,6	23,1	33,5	12	250	98	Reclamație- RoHS	nu conține materiale SVHC	144	22350.1070
12	60	14,5	16,5	28	10,6	23,1	33,5	12	250	105	Reclamație- RoHS	nu conține materiale SVHC	144	22350.1072
12	70	14,5	16,5	28	10,6	23,1	33,5	12	250	114	Reclamație- RoHS	nu conține materiale SVHC	144	22350.1074
12	80	14,5	16,5	28	10,6	23,1	33,5	12	250	122	Reclamație- RoHS	nu conține materiale SVHC	144	22350.1076
12	90	14,5	16,5	28	10,6	23,1	33,5	12	250	131	Reclamație- RoHS	nu conține materiale SVHC	144	22350.1060
12	100	14,5	16,5	28	10,6	23,1	33,5	12	250	139	Reclamație- RoHS	nu conține materiale SVHC	144	22350.1061
12	110	14,5	16,5	28	10,6	23,1	33,5	12	250	148	Reclamație- RoHS	nu conține materiale SVHC	144	22350.1062
12	120	14,5	16,5	28	10,6	23,1	33,5	12	250	156	Reclamație- RoHS	nu conține materiale SVHC	144	22350.1063
16	30	19,0	23,4	38	14,0	29,5	43,1	16	250	191	Reclamație- RoHS	nu conține materiale SVHC	257	22350.1071
16	35	19,0	23,4	38	14,0	29,5	43,1	16	250	251	Reclamație- RoHS	nu conține materiale SVHC	257	22350.1073
16	40	19,0	23,4	38	14,0	29,5	43,1	16	250	207	Reclamație- RoHS	nu conține materiale SVHC	257	22350.1075
16	45	19,0	23,4	38	14,0	29,5	43,1	16	250	251	Reclamație- RoHS	nu conține materiale SVHC	257	22350.1077
16	50	19,0	23,4	38	14,0	29,5	43,1	16	250	223	Reclamație- RoHS	nu conține materiale SVHC	257	22350.1078
16	60	19,0	23,4	38	14,0	29,5	43,1	16	250	237	Reclamație- RoHS	nu conține materiale SVHC	257	22350.1079
16	70	19,0	23,4	38	14,0	29,5	43,1	16	250	253	Reclamație- RoHS	nu conține materiale SVHC	257	22350.1080
16	80	19,0	23,4	38	14,0	29,5	43,1	16	250	268	Reclamație- RoHS	nu conține materiale SVHC	257	22350.1081
16	90	19,0	23,4	38	14,0	29,5	43,1	16	250	283	Reclamație- RoHS	nu conține materiale SVHC	257	22350.1082
16	100	19,0	23,4	38	14,0	29,5	43,1	16	250	299	Reclamație- RoHS	nu conține materiale SVHC	257	22350.1083
16	110	19,0	23,4	38	14,0	29,5	43,1	16	250	315	Reclamație- RoHS	nu conține materiale SVHC	257	22350.1084
16	120	19,0	23,4	38	14,0	29,5	43,1	16	250	330	Reclamație- RoHS	nu conține materiale SVHC	257	22350.1085
16	130	19,0	23,4	38	14,0	29,5	43,1	16	250	346	Reclamație- RoHS	nu conține materiale SVHC	257	22350.1086
16	140	19,0	23,4	38	14,0	29,5	43,1	16	250	360	Reclamație- RoHS	nu conține materiale SVHC	257	22350.1087
16	150	19,0	23,4	38	14,0	29,5	43,1	16	250	375	Reclamație- RoHS	nu conține materiale SVHC	257	22350.1088
20	50	24,8	23,4	38	17,0	29,5	43,1	20	250	278	Reclamație- RoHS	nu conține materiale SVHC	406	22350.1089
20	60	24,8	23,4	38	17,0	29,5	43,1	20	250	266	Reclamație- RoHS	nu conține materiale SVHC	406	22350.1090
20	70	24,8	23,4	38	17,0	29,5	43,1	20	250	330	Reclamație- RoHS	nu conține materiale SVHC	403	22350.1091
20	80	24,8	23,4	38	17,0	29,5	43,1	20	250	349	Reclamație- RoHS	nu conține materiale SVHC	403	22350.1092

¹⁾ Rezistență la forfecare similară DIN 50141

d ₁ -0,04 -0,08	l ₁ +0,6	Dimensiuni						Poziție orificiu H11	max. 		RoHS	REACH	Rezistența la forfecare, dublă ¹⁾ min.	Ref. Nr.
		d ₂	d ₃	d ₄	l ₂ ±1	l ₃	l ₄							
20	90	24,8	23,4	38	17,0	29,5	43,1	20	250	379	Reclamație- RoHS	nu conține materiale SVHC	403	22350.1093
20	100	24,8	23,4	38	17,0	29,5	43,1	20	250	397	Reclamație- RoHS	nu conține materiale SVHC	403	22350.1094
20	110	24,8	23,4	38	17,0	29,5	43,1	20	250	421	Reclamație- RoHS	nu conține materiale SVHC	403	22350.1095
20	120	24,8	23,4	38	17,0	29,5	43,1	20	250	445	Reclamație- RoHS	nu conține materiale SVHC	403	22350.1096
20	130	24,8	23,4	38	17,0	29,5	43,1	20	250	468	Reclamație- RoHS	nu conține materiale SVHC	403	22350.1097
20	140	24,8	23,4	38	17,0	29,5	43,1	20	250	492	Reclamație- RoHS	nu conține materiale SVHC	403	22350.1098
20	150	24,8	23,4	38	17,0	29,5	43,1	20	250	515	Reclamație- RoHS	nu conține materiale SVHC	403	22350.1099
25	50	31,0	30,4	50	22,0	36,8	54,8	25	250	521	Reclamație- RoHS	nu conține materiale SVHC	631	22350.1100
25	60	31,0	30,4	50	22,0	36,8	54,8	25	250	558	Reclamație- RoHS	nu conține materiale SVHC	631	22350.1101
25	70	31,0	30,4	50	22,0	36,8	54,8	25	250	605	Reclamație- RoHS	nu conține materiale SVHC	631	22350.1102
25	80	31,0	30,4	50	22,0	36,8	54,8	25	250	633	Reclamație- RoHS	nu conține materiale SVHC	631	22350.1103
25	90	31,0	30,4	50	22,0	36,8	54,8	25	250	669	Reclamație- RoHS	nu conține materiale SVHC	631	22350.1104
25	100	31,0	30,4	50	22,0	36,8	54,8	25	250	714	Reclamație- RoHS	nu conține materiale SVHC	631	22350.1105
25	110	31,0	30,4	50	22,0	36,8	54,8	25	250	753	Reclamație- RoHS	nu conține materiale SVHC	631	22350.1106
25	120	31,0	30,4	50	22,0	36,8	54,8	25	250	791	Reclamație- RoHS	nu conține materiale SVHC	631	22350.1107
25	130	31,0	30,4	50	22,0	36,8	54,8	25	250	827	Reclamație- RoHS	nu conține materiale SVHC	631	22350.1108
25	140	31,0	30,4	50	22,0	36,8	54,8	25	250	865	Reclamație- RoHS	nu conține materiale SVHC	631	22350.1109
25	150	31,0	30,4	50	22,0	36,8	54,8	25	250	891	Reclamație- RoHS	nu conține materiale SVHC	631	22350.1110

¹⁾ Rezistență la forfecare similară DIN 50141

Exemplu de aplicație

