

## Opritoare oscilante EH 22730.



### Descrierea produsului

Se pot utiliza ca și opritor, suport sau placă de susținere și poate fi montat pe elementele de prindere.

### Material

#### Bilă

- Oțel pentru rulmenți, călit, lucios
- Oțel inoxidabil 1.3541, nichelat

#### Corp

- Oțel tratat termic, cu revenire, fosfatat
- Oțel inoxidabil 1.4057, tratat termic

### Mai multe informații

#### Note

Bila este protejată împotriva rotației.  
Capacitatea de încărcare este valabilă pentru modele din oțel și din oțel inoxidabil.

### Desen

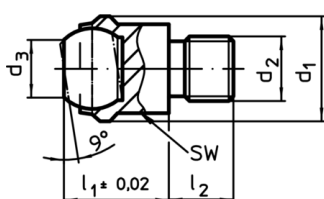


Figura 1

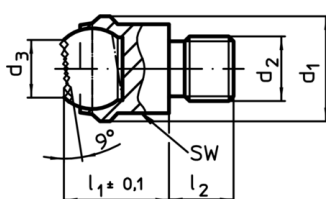


Figura 2

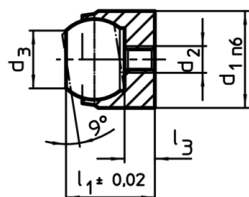


Figura 3

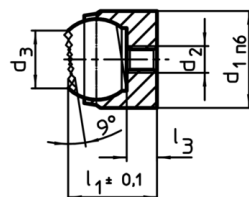


Figura 4

### Informații comandă

Dimensiuni							Poziție orificiu		SW	Capacitate	Moment	Reclamație- RoHS	REACH	Ref. Nr.	
d <sub>1</sub>	d <sub>2</sub>	d <sub>3</sub>	l <sub>1</sub>	l <sub>2</sub> -0,5	l <sub>3</sub> max.	diametrul bilei	Ø	Adâncime min.	portantă la sarcină statică max.	strângere max.	[g]				
[mm]							[mm]		[mm]	[kN]	[Nm]				
cu filet exterior, bilă teșită, suprafață plană – figura 1, Oțel tratat termic															
13	M 6	7,2	13	8	-	10	-	-	11	10	10,0	12,0	Reclamație- RoHS	nu conține materiale SVHC	22730.0012
13	M 8	7,2	13	8	-	10	-	-	11	10	25,0	13,0	Reclamație- RoHS	nu conține materiale SVHC	22730.0013
20	M 8	10,5	18	10	-	16	-	-	17	25	25,0	39,0	Reclamație- RoHS	nu conține materiale SVHC	22730.0018
20	M10	10,5	18	10	-	16	-	-	17	25	46,0	40,0	Reclamație- RoHS	nu conține materiale SVHC	22730.0019
20	M12	10,5	18	12	-	16	-	-	17	25	82,0	44,0	Reclamație- RoHS	nu conține materiale SVHC	22730.0020
30	M16	20,0	27	16	-	25	-	-	27	90	206,0	151,0	Reclamație- RoHS	nu conține materiale SVHC	22730.0030
50	M20	34,5	35	20	-	40	-	-	41	165	407,0	490,0	Reclamație- RoHS	nu conține materiale SVHC	22730.0050
50	M24	34,5	35	24	-	40	-	-	41	165	698,0	517,0	Reclamație- RoHS	nu conține materiale SVHC	22730.0060

<sup>1)</sup> Se aplică numai atunci când se respectă adâncimea minima de găurire.

d <sub>1</sub>	d <sub>2</sub>	Dimensiuni				diametrul bilei	Poziție orificiu		SW	Capacitate portantă la sarcină statică max.	Moment strângere max.	🔩	RoHS	REACH	Ref. Nr.
		d <sub>3</sub>	l <sub>1</sub>	l <sub>2</sub> -0,5	l <sub>3</sub> max.		Ø H7	Adâncime min.							
<b>cu filet exterior, bilă teșită, suprafață plană – figura 1, oțel inoxidabil</b>															
13	M 6	7,2	13	8	–	10	–	–	11	10	10,0	12,0	Reclamație- RoHS	nu conține materiale SVHC	22730.0112
13	M 8	7,2	13	8	–	10	–	–	11	10	25,0	13,0	Reclamație- RoHS	nu conține materiale SVHC	22730.0113
20	M 8	10,5	18	10	–	16	–	–	17	25	25,0	38,0	Reclamație- RoHS	nu conține materiale SVHC	22730.0118
20	M10	10,5	18	10	–	16	–	–	17	25	46,0	40,0	Reclamație- RoHS	nu conține materiale SVHC	22730.0119
20	M12	10,5	18	12	–	16	–	–	17	25	82,0	43,0	Reclamație- RoHS	nu conține materiale SVHC	22730.0120
30	M16	20,0	27	16	–	25	–	–	27	90	206,0	149,0	Reclamație- RoHS	nu conține materiale SVHC	22730.0130
50	M20	34,5	35	20	–	40	–	–	41	165	407,0	482,0	Reclamație- RoHS	nu conține materiale SVHC	22730.0150
50	M24	34,5	35	24	–	40	–	–	41	165	698,0	512,0	Reclamație- RoHS	nu conține materiale SVHC	22730.0160
<b>cu filet exterior, bilă teșită, suprafață cu striții – figura 2, Oțel tratat termic</b>															
13	M 6	7,2	13	8	–	10	–	–	11	10	10,0	12,0	Reclamație- RoHS	nu conține materiale SVHC	22730.0312
13	M 8	7,2	13	8	–	10	–	–	11	10	25,0	13,0	Reclamație- RoHS	nu conține materiale SVHC	22730.0313
20	M 8	10,5	18	10	–	16	–	–	17	25	25,0	38,0	Reclamație- RoHS	nu conține materiale SVHC	22730.0318
20	M10	10,5	18	10	–	16	–	–	17	25	46,0	40,0	Reclamație- RoHS	nu conține materiale SVHC	22730.0319
20	M12	10,5	18	12	–	16	–	–	17	25	82,0	43,0	Reclamație- RoHS	nu conține materiale SVHC	22730.0320
30	M16	20,0	27	16	–	25	–	–	27	90	206,0	150,0	Reclamație- RoHS	nu conține materiale SVHC	22730.0330
50	M20	34,5	35	20	–	40	–	–	41	165	407,0	483,0	Reclamație- RoHS	nu conține materiale SVHC	22730.0350
50	M24	34,5	35	24	–	40	–	–	41	165	698,0	513,0	Reclamație- RoHS	nu conține materiale SVHC	22730.0360
<b>cu alezaj, bilă teșită, suprafață plană – figura 3, Oțel tratat termic</b>															
12 n6	M 3	7,2	11	–	3,2	10	12	6	–	10 <sup>1)</sup>	1,3	8,0	Reclamație- RoHS	nu conține materiale SVHC	22730.0412
18 n6	M 4	10,5	17	–	4,0	16	18	8	–	25 <sup>1)</sup>	2,9	29,0	Reclamație- RoHS	nu conține materiale SVHC	22730.0418
28 n6	M 5	20,0	25	–	5,5	25	28	13	–	90 <sup>1)</sup>	6,0	109,0	Reclamație- RoHS	nu conține materiale SVHC	22730.0428
<b>cu alezaj, bilă teșită, suprafață plană – figura 3, oțel inoxidabil</b>															
12 n6	M 3	7,2	11	–	3,2	10	12	6	–	10 <sup>1)</sup>	1,3	7,9	Reclamație- RoHS	nu conține materiale SVHC	22730.0452
18 n6	M 4	10,5	17	–	4,0	16	18	8	–	25 <sup>1)</sup>	2,9	29,0	Reclamație- RoHS	nu conține materiale SVHC	22730.0458
28 n6	M 5	20,0	25	–	5,5	25	28	13	–	90 <sup>1)</sup>	6,0	108,0	Reclamație- RoHS	nu conține materiale SVHC	22730.0468
<b>pentru găuri de poziționare, bilă teșită, suprafață cu striții – figura 4, Oțel tratat termic</b>															
12 n6	M 3	7,2	11	–	3,2	10	12	6	–	10 <sup>1)</sup>	1,3	7,9	Reclamație- RoHS	nu conține materiale SVHC	22730.0712
18 n6	M 4	10,5	17	–	4,0	16	18	8	–	25 <sup>1)</sup>	2,9	29,0	Reclamație- RoHS	nu conține materiale SVHC	22730.0718
28 n6	M 5	20,0	25	–	5,5	25	28	13	–	90 <sup>1)</sup>	6,0	108,0	Reclamație- RoHS	nu conține materiale SVHC	22730.0728

<sup>1)</sup> Se aplică numai atunci când se respectă adâncimea minimă de găurire.

Exemplu de aplicație

