

## Senzori de poziție • cu autoresetare, pneumatic EH 22800.



### Descrierea produsului

Se utilizează în sistemele de ghidare și fixare pentru piesele neprelucrate. La presiune de 2,5 bar se obține o acuratețe cu o valoare constantă de 0,005 mm. Controlul de fixare se obține prin refluxul aerului comprimat și este indicat de unitatea de monitorizare (Ref. Nr. 22800.0701).

### Material

#### Garnitură

- PVC

#### Bară de susținere

- Oțel, brunat

#### Bilă

- Oțel pentru rulmenți, călit

#### Corp

- Oțel tratat termic, cu revenire, fosfatat

#### Niplu cu fișă

- Alamă

### Mai multe informații

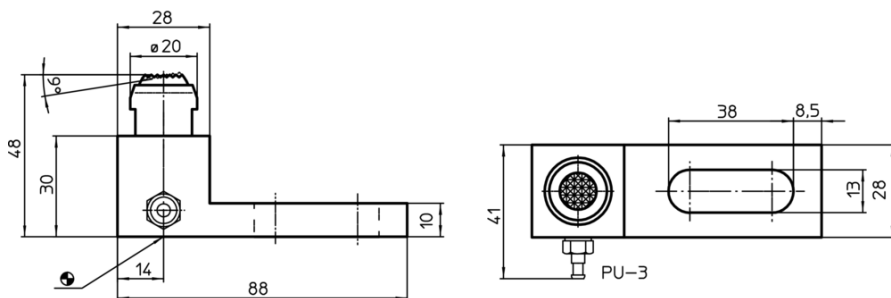
#### Note

Mai multe informații la cerere.


#### Produse asociate

- Unități de monitorizare, pentru senzori, pneumatic

### Desen



### Informații comandă

Capacitate portantă la sarcină statică max. [kN]	 [g]	RoHS	REACH	Ref. Nr.
cu bară de susținere				
15	321	Reclamație- RoHS	nu conține materiale SVHC	<b>22800.0410</b>

Exemplu de aplicație

