

## Piuliță pentru canal T • DIN 508 EH 23010.

### Descrierea produsului

These nuts for T-slots (slot nuts) are manufactured according to DIN 508. The range is extended by other dimensions that are not included in DIN.



### Material

- Oțel tratat termic, calitatea 8, blanc
- Oțel tratat termic, cu revenire, calitatea 10, brunat
- Oțel inoxidabil 1.4301

### Asamblare

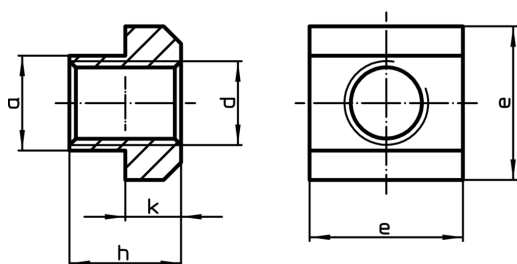
Sarcina integrală a piulițelor pentru canale T presupune, ca înfiletarea se face pe întreaga lungime a filetului piuliței canal T.

### Mai multe informații

### Note

Variantă specială la cerere.


### Desen




### Informații comandă

| Mărimea nominală fantă<br>[mm]                | d   | Dimensiuni |    |      |    | pentru canale T<br>DIN 650<br>[mm] | Forța verificare<br>conf. DIN 508<br>F<br>min.<br>[kN] | [g]  | RoHS                | REACH                        | Ref. Nr.                 |
|---|-----|------------|----|------|----|------------------------------------|--|------|---------------------|------------------------------|--------------------------|
|   |     | a          | e  | h    | k  |                                    |  |      |                     |                              |                          |
| <b>Oțel tratat termic, calitatea 8, blanc</b> |     |            |    |      |    |                                    |  |      |                     |                              |                          |
| 5   | M 4 | 4,6        | 9  | 6,5  | 3  | 5                                  | 7,0  | 2,4  | Reclamație-<br>RoHS | nu conține<br>materiale SVHC | 23010.0051               |
| 6   | M 5 | 5,6        | 10 | 8,0  | 4  | 6                                  | 11,4   | 3,4  | Reclamație-<br>RoHS | nu conține<br>materiale SVHC | 23010.0061               |
| 8   | M 6 | 7,6        | 13 | 10,0 | 6  | 8                                  | 16,0   | 8,3  | Reclamație-<br>RoHS | nu conține<br>materiale SVHC | 23010.0081               |
| 10  | M 6 | 9,6        | 15 | 12,0 | 6  | 10                                 | 16,0   | 14,0 | Reclamație-<br>RoHS | nu conține<br>materiale SVHC | 23010.0103 <sup>1)</sup> |
| 10  | M 8 | 9,6        | 15 | 12,0 | 6  | 10                                 | 29,0   | 12,0 | Reclamație-<br>RoHS | nu conține<br>materiale SVHC | 23010.0101               |
| 12  | M 8 | 11,6       | 18 | 14,0 | 7  | 12                                 | 29,0   | 23,0 | Reclamație-<br>RoHS | nu conține<br>materiale SVHC | 23010.0123 <sup>1)</sup> |
| 12  | M10 | 11,6       | 18 | 14,0 | 7  | 12                                 | 46,0   | 20,0 | Reclamație-<br>RoHS | nu conține<br>materiale SVHC | 23010.0121               |
| 14  | M10 | 13,6       | 22 | 16,0 | 8  | 14                                 | 46,0   | 38,0 | Reclamație-<br>RoHS | nu conține<br>materiale SVHC | 23010.0143 <sup>1)</sup> |
| 14  | M12 | 13,6       | 22 | 16,0 | 8  | 14                                 | 67,0   | 34,0 | Reclamație-<br>RoHS | nu conține<br>materiale SVHC | 23010.0141               |
| 16  | M12 | 15,6       | 25 | 18,0 | 9  | 16                                 | 67,0   | 55,0 | Reclamație-<br>RoHS | nu conține<br>materiale SVHC | 23010.0163 <sup>1)</sup> |
| 16  | M14 | 15,6       | 25 | 18,0 | 9  | 16                                 | –  | 49,0 | Reclamație-<br>RoHS | nu conține<br>materiale SVHC | 23010.0161 <sup>1)</sup> |
| 18  | M14 | 17,6       | 28 | 20,0 | 10 | 18                                 | –  | 74,0 | Reclamație-<br>RoHS | nu conține<br>materiale SVHC | 23010.0183 <sup>1)</sup> |
| 18  | M16 | 17,6       | 28 | 20,0 | 10 | 18                                 | 128,0  | 68,0 | Reclamație-<br>RoHS | nu conține<br>materiale SVHC | 23010.0181               |

<sup>1)</sup> Standardul DIN nu include aceste dimensiuni.

| Mărimea nominală fantă<br>[mm]                               | d   | Dimensiuni |    |      |    | pentru canale T<br>DIN 650<br>[mm] | Forța verificare conf. DIN 508 F min.<br>[kN] |  [g] | RoHS            | REACH                     | Ref. Nr.                 |
|--|-----|------------|----|------|----|------------------------------------|---|---|-----------------|---------------------------|--------------------------|
|  |     | a          | e  | h    | k  |                                    |   |   |                 |                           |                          |
| 20   | M16 | 19,6       | 32 | 24,0 | 12 | 20                                 | 128,0   | 116,0   | Reclamație-RoHS | nu conține materiale SVHC | 23010.0203 <sup>1)</sup> |
| 20   | M18 | 19,6       | 32 | 24,0 | 12 | 20                                 | –   | 107,0   | Reclamație-RoHS | nu conține materiale SVHC | 23010.0201 <sup>1)</sup> |
| 22   | M18 | 21,6       | 35 | 28,0 | 14 | 22                                 | –   | 162,0   | Reclamație-RoHS | nu conține materiale SVHC | 23010.0223 <sup>1)</sup> |
| 22   | M20 | 21,6       | 35 | 28,0 | 14 | 22                                 | 196,0   | 149,0   | Reclamație-RoHS | nu conține materiale SVHC | 23010.0221               |
| 24   | M20 | 23,6       | 40 | 32,0 | 16 | 24                                 | 196,0   | 236,0   | Reclamație-RoHS | nu conține materiale SVHC | 23010.0243 <sup>1)</sup> |
| 24   | M22 | 23,6       | 40 | 32,0 | 16 | 24                                 | –   | 221,0   | Reclamație-RoHS | nu conține materiale SVHC | 23010.0241 <sup>1)</sup> |
| 28   | M24 | 27,6       | 44 | 36,0 | 18 | 28                                 | 282,0   | 317,0   | Reclamație-RoHS | nu conține materiale SVHC | 23010.0281               |
| 36   | M30 | 35,5       | 54 | 44,0 | 22 | 36                                 | 448,0   | 585,0   | Reclamație-RoHS | nu conține materiale SVHC | 23010.0361               |
| 42   | M36 | 41,5       | 65 | 52,0 | 26 | 42                                 | 653,0   | 1000,0  | Reclamație-RoHS | nu conține materiale SVHC | 23010.0421               |
| 48   | M42 | 47,5       | 75 | 60,0 | 30 | 48                                 | 653,0   | 1500,0  | Reclamație-RoHS | nu conține materiale SVHC | 23010.0481               |
| 54   | M48 | 53,4       | 85 | 70,0 | 34 | 54                                 | 653,0   | 2264,0  | Reclamație-RoHS | nu conține materiale SVHC | 23010.0541               |
| <b>Oțel tratat termic, cu revenire, calitatea 10, brunat</b> |     |            |    |      |    |                                    |   |   |                 |                           |                          |
| 5  | M 4 | 4,6        | 9  | 6,5  | 3  | 5                                  | 7,0   | 2,3   | Reclamație-RoHS | nu conține materiale SVHC | 23010.0052               |
| 6  | M 5 | 5,6        | 10 | 8,0  | 4  | 6                                  | 11,4  | 3,3   | Reclamație-RoHS | nu conține materiale SVHC | 23010.0062               |
| 8  | M 6 | 7,6        | 13 | 10,0 | 6  | 8                                  | 16,0  | 8,3   | Reclamație-RoHS | nu conține materiale SVHC | 23010.0082               |
| 10   | M 6 | 9,6        | 15 | 12,0 | 6  | 10                                 | 16,0  | 14,0  | Reclamație-RoHS | nu conține materiale SVHC | 23010.0104 <sup>1)</sup> |
| 10   | M 8 | 9,6        | 15 | 12,0 | 6  | 10                                 | 29,0  | 13,0  | Reclamație-RoHS | nu conține materiale SVHC | 23010.0102               |
| 12   | M 8 | 11,6       | 18 | 14,0 | 7  | 12                                 | 29,0  | 23,0  | Reclamație-RoHS | nu conține materiale SVHC | 23010.0124 <sup>1)</sup> |
| 12   | M10 | 11,6       | 18 | 14,0 | 7  | 12                                 | 46,0  | 20,0  | Reclamație-RoHS | nu conține materiale SVHC | 23010.0122               |
| 14   | M 6 | 13,6       | 22 | 16,0 | 8  | 14                                 | 16,0  | 43,0  | Reclamație-RoHS | nu conține materiale SVHC | 23010.0146 <sup>1)</sup> |
| 14   | M 8 | 13,6       | 22 | 16,0 | 8  | 14                                 | 29,0  | 41,0  | Reclamație-RoHS | nu conține materiale SVHC | 23010.0145 <sup>1)</sup> |
| 14   | M10 | 13,6       | 22 | 16,0 | 8  | 14                                 | 46,0  | 37,0  | Reclamație-RoHS | nu conține materiale SVHC | 23010.0144 <sup>1)</sup> |
| 14   | M12 | 13,6       | 22 | 16,0 | 8  | 14                                 | 67,0  | 34,0  | Reclamație-RoHS | nu conține materiale SVHC | 23010.0142               |
| 16   | M 8 | 15,6       | 25 | 18,0 | 9  | 16                                 | 29,0  | 62,0  | Reclamație-RoHS | nu conține materiale SVHC | 23010.0166 <sup>1)</sup> |
| 16   | M10 | 15,6       | 25 | 18,0 | 9  | 16                                 | 46,0  | 58,0  | Reclamație-RoHS | nu conține materiale SVHC | 23010.0165 <sup>1)</sup> |
| 16   | M12 | 15,6       | 25 | 18,0 | 9  | 16                                 | 67,0  | 54,0  | Reclamație-RoHS | nu conține materiale SVHC | 23010.0164 <sup>1)</sup> |
| 16   | M14 | 15,6       | 25 | 18,0 | 9  | 16                                 | –   | 49,0  | Reclamație-RoHS | nu conține materiale SVHC | 23010.0162 <sup>1)</sup> |
| 18   | M 8 | 17,6       | 28 | 20,0 | 10 | 18                                 | 29,0  | 89,0  | Reclamație-RoHS | nu conține materiale SVHC | 23010.0187 <sup>1)</sup> |
| 18   | M10 | 17,6       | 28 | 20,0 | 10 | 18                                 | 46,0  | 85,0  | Reclamație-RoHS | nu conține materiale SVHC | 23010.0186 <sup>1)</sup> |
| 18   | M12 | 17,6       | 28 | 20,0 | 10 | 18                                 | 67,0  | 98,0  | Reclamație-RoHS | nu conține materiale SVHC | 23010.0185 <sup>1)</sup> |

<sup>1)</sup> Standardul DIN nu include aceste dimensiuni.

| Mărimea nominală fantă<br>[mm] | d   | Dimensiuni |    |      |    | pentru canale T<br>DIN 650<br>[mm] | Forța verificare<br>conf. DIN 508<br>F<br>min.<br>[kN] |  | RoHS                | REACH                        | Ref. Nr.                 |
|--------------------------------|-----|------------|----|------|----|------------------------------------|--|---|---------------------|------------------------------|--------------------------|
|                                |     | a          | e  | h    | k  |                                    |  |   |                     |                              |                          |
| 18                             | M14 | 17,6       | 28 | 20,0 | 10 | 18                                 | –  | 75,0  | Reclamație-<br>RoHS | nu conține<br>materiale SVHC | 23010.0184 <sup>1)</sup> |
| 18                             | M16 | 17,6       | 28 | 20,0 | 10 | 18                                 | 128,0  | 68,0  | Reclamație-<br>RoHS | nu conține<br>materiale SVHC | 23010.0182               |
| 20                             | M12 | 19,6       | 32 | 24,0 | 12 | 20                                 | 67,0   | 131,0   | Reclamație-<br>RoHS | nu conține<br>materiale SVHC | 23010.0205 <sup>1)</sup> |
| 20                             | M16 | 19,6       | 32 | 24,0 | 12 | 20                                 | 128,0  | 119,0   | Reclamație-<br>RoHS | nu conține<br>materiale SVHC | 23010.0204 <sup>1)</sup> |
| 20                             | M18 | 19,6       | 32 | 24,0 | 12 | 20                                 | –  | 108,0   | Reclamație-<br>RoHS | nu conține<br>materiale SVHC | 23010.0202 <sup>1)</sup> |
| 22                             | M12 | 21,6       | 35 | 28,0 | 14 | 22                                 | 67,0   | 189,0   | Reclamație-<br>RoHS | nu conține<br>materiale SVHC | 23010.0225 <sup>1)</sup> |
| 22                             | M16 | 21,6       | 35 | 28,0 | 14 | 22                                 | 128,0  | 172,0   | Reclamație-<br>RoHS | nu conține<br>materiale SVHC | 23010.0226 <sup>1)</sup> |
| 22                             | M18 | 21,6       | 35 | 28,0 | 14 | 22                                 | –  | 163,0   | Reclamație-<br>RoHS | nu conține<br>materiale SVHC | 23010.0224 <sup>1)</sup> |
| 22                             | M20 | 21,6       | 35 | 28,0 | 14 | 22                                 | 196,0  | 151,0   | Reclamație-<br>RoHS | nu conține<br>materiale SVHC | 23010.0222               |
| 24                             | M16 | 23,6       | 40 | 32,0 | 16 | 24                                 | 128,0  | 262,0   | Reclamație-<br>RoHS | nu conține<br>materiale SVHC | 23010.0246 <sup>1)</sup> |
| 24                             | M20 | 23,6       | 40 | 32,0 | 16 | 24                                 | 196,0  | 237,0   | Reclamație-<br>RoHS | nu conține<br>materiale SVHC | 23010.0244 <sup>1)</sup> |
| 24                             | M22 | 23,6       | 40 | 32,0 | 16 | 24                                 | –  | 221,0   | Reclamație-<br>RoHS | nu conține<br>materiale SVHC | 23010.0242 <sup>1)</sup> |
| 28                             | M16 | 27,6       | 44 | 36,0 | 18 | 28                                 | 128,0  | 375,0   | Reclamație-<br>RoHS | nu conține<br>materiale SVHC | 23010.0286 <sup>1)</sup> |
| 28                             | M20 | 27,6       | 44 | 36,0 | 18 | 28                                 | 196,0  | 349,0   | Reclamație-<br>RoHS | nu conține<br>materiale SVHC | 23010.0284 <sup>1)</sup> |
| 28                             | M22 | 27,6       | 44 | 36,0 | 18 | 28                                 | –  | 332,0   | Reclamație-<br>RoHS | nu conține<br>materiale SVHC | 23010.0283 <sup>1)</sup> |
| 28                             | M24 | 27,6       | 44 | 36,0 | 18 | 28                                 | 282,0  | 320,0   | Reclamație-<br>RoHS | nu conține<br>materiale SVHC | 23010.0282               |
| 32                             | M27 | 31,5       | 50 | 40,0 | 20 | 32                                 | –  | 460,0   | Reclamație-<br>RoHS | nu conține<br>materiale SVHC | 23010.0322 <sup>1)</sup> |
| 36                             | M24 | 35,5       | 54 | 44,0 | 22 | 36                                 | 282,0  | 663,0   | Reclamație-<br>RoHS | nu conține<br>materiale SVHC | 23010.0364 <sup>1)</sup> |
| 36                             | M30 | 35,5       | 54 | 44,0 | 22 | 36                                 | 448,0  | 582,0   | Reclamație-<br>RoHS | nu conține<br>materiale SVHC | 23010.0362               |
| 42                             | M36 | 41,5       | 65 | 52,0 | 26 | 42                                 | 653,0  | 996,0   | Reclamație-<br>RoHS | nu conține<br>materiale SVHC | 23010.0422               |
| 48                             | M42 | 47,5       | 75 | 60,0 | 30 | 48                                 | 653,0  | 1500,0  | Reclamație-<br>RoHS | nu conține<br>materiale SVHC | 23010.0482               |
| 54                             | M48 | 53,4       | 85 | 70,0 | 34 | 54                                 | 653,0  | 2100,0  | Reclamație-<br>RoHS | nu conține<br>materiale SVHC | 23010.0542               |
| <b>Oțel inoxidabil 1.4301</b>  |     |            |    |      |    |                                    |  |   |                     |                              |                          |
| 8                              | M 6 | 7,6        | 13 | 10,0 | 6  | 8                                  | 16,0   | 8,5   | Reclamație-<br>RoHS | nu conține<br>materiale SVHC | 23010.0721               |
| 10                             | M 8 | 9,6        | 15 | 12,0 | 6  | 10                                 | 29,0   | 13,0  | Reclamație-<br>RoHS | nu conține<br>materiale SVHC | 23010.0731               |
| 12                             | M10 | 11,6       | 18 | 14,0 | 7  | 12                                 | 46,0   | 20,0  | Reclamație-<br>RoHS | nu conține<br>materiale SVHC | 23010.0741               |
| 14                             | M12 | 13,6       | 22 | 16,0 | 8  | 14                                 | 67,0   | 34,0  | Reclamație-<br>RoHS | nu conține<br>materiale SVHC | 23010.0751               |
| 16                             | M14 | 15,6       | 25 | 18,0 | 9  | 16                                 | –  | 51,0  | Reclamație-<br>RoHS | nu conține<br>materiale SVHC | 23010.0761 <sup>1)</sup> |
| 18                             | M16 | 17,6       | 28 | 20,0 | 10 | 18                                 | 128,0  | 70,0  | Reclamație-<br>RoHS | nu conține<br>materiale SVHC | 23010.0781               |

<sup>1)</sup> Standardul DIN nu include aceste dimensiuni.

Exemplu de aplicație

