

Piuliță pentru canal T • DIN 508, semi-finisat EH 23010.

Descrierea produsului

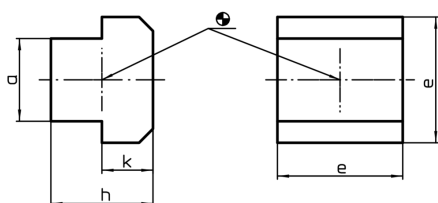
These nuts for T-slots (slot nuts) semi-finished are manufactured according to DIN 508. The range is extended by other dimensions that are not included in DIN.



Material

- Oțel tratat termic, lucios
- Oțel inoxidabil 1.4301

Desen



Informații comandă

Mărimea nominală fantă [mm]	Dimensiuni				[g]	RoHS	REACH	Ref. Nr.
	a	e [mm]	h	k				
Oțel tratat termic								
6	5,6	10	8	4	4,4	Reclamație- RoHS	nu conține materiale SVHC	23010.0060
8	7,6	13	10	6	10,0	Reclamație- RoHS	nu conține materiale SVHC	23010.0080
10	9,6	15	12	6	17,0	Reclamație- RoHS	nu conține materiale SVHC	23010.0100
12	11,6	18	14	7	27,0	Reclamație- RoHS	nu conține materiale SVHC	23010.0120
14	13,6	22	16	8	46,0	Reclamație- RoHS	nu conține materiale SVHC	23010.0140
16	15,6	25	18	9	68,0	Reclamație- RoHS	nu conține materiale SVHC	23010.0160 ¹⁾
18	17,6	28	20	10	95,0	Reclamație- RoHS	nu conține materiale SVHC	23010.0180
20	19,6	32	24	12	149,0	Reclamație- RoHS	nu conține materiale SVHC	23010.0200 ¹⁾
22	21,6	35	28	14	210,0	Reclamație- RoHS	nu conține materiale SVHC	23010.0220
24	23,6	40	32	16	300,0	Reclamație- RoHS	nu conține materiale SVHC	23010.0240 ¹⁾
28	27,6	44	36	18	430,0	Reclamație- RoHS	nu conține materiale SVHC	23010.0280
32	31,5	50	40	20	580,0	Reclamație- RoHS	nu conține materiale SVHC	23010.0320 ¹⁾

¹⁾ Standardul DIN nu include aceste dimensiuni.

Mărimea nominală fantă [mm]	Dimensiuni				[g]	RoHS	REACH	Ref. Nr.
	a	e [mm]	h	k				
36	35,5	54	44	22	800,0	Reclamație- RoHS	nu conține materiale SVHC	23010.0360
42	41,5	65	52	26	1250,0	Reclamație- RoHS	nu conține materiale SVHC	23010.0420
48	47,5	75	60	30	1900,0	Reclamație- RoHS	nu conține materiale SVHC	23010.0480
54	53,4	85	70	34	2600,0	Reclamație- RoHS	nu conține materiale SVHC	23010.0540
oțel inoxidabil								
8	7,6	13	10	6	11,0	Reclamație- RoHS	nu conține materiale SVHC	23010.0720
10	9,6	15	12	6	17,0	Reclamație- RoHS	nu conține materiale SVHC	23010.0730
12	11,6	18	14	7	28,0	Reclamație- RoHS	nu conține materiale SVHC	23010.0740
14	13,6	22	16	8	47,0	Reclamație- RoHS	nu conține materiale SVHC	23010.0750
16	15,6	25	18	9	70,0	Reclamație- RoHS	nu conține materiale SVHC	23010.0760 ¹⁾
18	17,6	28	20	10	97,0	Reclamație- RoHS	nu conține materiale SVHC	23010.0780

¹⁾ Standardul DIN nu include aceste dimensiuni.