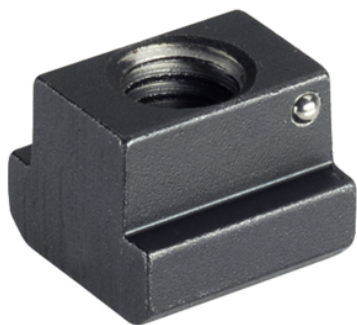


## Piuliță pentru canal T • DIN 508 antiderapant EH 23010.



### Descrierea produsului

Elementul cu arc împiedică alunecarea piuliței pe veritcală și orizontală.

#### Material

##### Bilă

- Oțel pentru rulmenți, călit

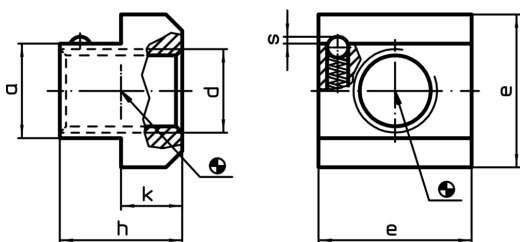
##### Piuliță T

- Oțel tratat termic, cu revenire, calitatea 10, brunat

##### Arc

- oțel inoxidabil

### Desen



### Informații comandă

| Mărimea nominală fantă [mm] | d   | a    | Dimensiuni |    |    |      | [g] | RoHS                | REACH                        | Ref. Nr.   |
|-----------------------------|-----|------|------------|----|----|------|-----|---------------------|------------------------------|------------|
|                             |     |      | e          | h  | k  | s    |     |                     |                              |            |
| 10                          | M 8 | 9,6  | 15         | 12 | 6  | 0,65 | 12  | Reclamație-<br>RoHS | nu conține<br>materiale SVHC | 23010.0811 |
| 12                          | M10 | 11,6 | 18         | 14 | 7  | 0,80 | 20  | Reclamație-<br>RoHS | nu conține<br>materiale SVHC | 23010.0813 |
| 14                          | M12 | 13,6 | 22         | 16 | 8  | 0,90 | 34  | Reclamație-<br>RoHS | nu conține<br>materiale SVHC | 23010.0815 |
| 18                          | M16 | 17,6 | 28         | 20 | 10 | 1,00 | 68  | Reclamație-<br>RoHS | nu conține<br>materiale SVHC | 23010.0819 |
| 22                          | M20 | 21,6 | 35         | 28 | 14 | 1,60 | 149 | Reclamație-<br>RoHS | nu conține<br>materiale SVHC | 23010.0823 |

Exemplu de aplicație

