

Piuliță pentru canal T • extinsă EH 23020.

Descrierea produsului

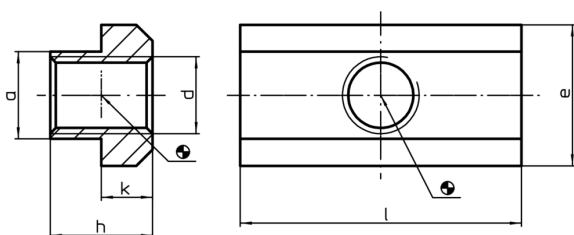
Nuts for T-slots "extended" are, in comparison to the version according to DIN 508, of an extended design and are particularly suitable for assembly in the slot cross.



Material

- Oțel tratat termic, cu revenire, calitatea 10, brunat

Desen



Informații comandă

Mărimea nominală fantă [mm]	d	a	Dimensiuni				[g]	RoHS	REACH	Ref. Nr.
			e	l	h	k				
6	M 5	5,6	10	20	8	4	7,9	Reclamație- RoHS	nu conține materiale SVHC	23020.0060
8	M 6	7,6	13	26	10	6	19,0	Reclamație- RoHS	nu conține materiale SVHC	23020.0080
10	M 8	9,6	15	30	12	6	29,0	Reclamație- RoHS	nu conține materiale SVHC	23020.0100
12	M10	11,6	18	36	14	7	48,0	Reclamație- RoHS	nu conține materiale SVHC	23020.0120
14	M 6	13,6	22	44	16	8	91,0	Reclamație- RoHS	nu conține materiale SVHC	23020.0146
14	M12	13,6	22	44	16	8	80,0	Reclamație- RoHS	nu conține materiale SVHC	23020.0140
16	M14	15,6	25	50	18	9	120,0	Reclamație- RoHS	nu conține materiale SVHC	23020.0160
18	M16	17,6	28	56	20	10	160,0	Reclamație- RoHS	nu conține materiale SVHC	23020.0180
20	M18	19,6	32	64	24	12	257,0	Reclamație- RoHS	nu conține materiale SVHC	23020.0200
22	M20	21,6	35	70	28	14	359,0	Reclamație- RoHS	nu conține materiale SVHC	23020.0220
28	M24	27,6	44	88	36	18	741,0	Reclamație- RoHS	nu conține materiale SVHC	23020.0280
36	M30	35,5	54	108	44	22	1394,0	Reclamație- RoHS	nu conține materiale SVHC	23020.0360

Exemplu de aplicație

