

Ghidaje • DIN 6323
EH 23120.

Descrierea produsului



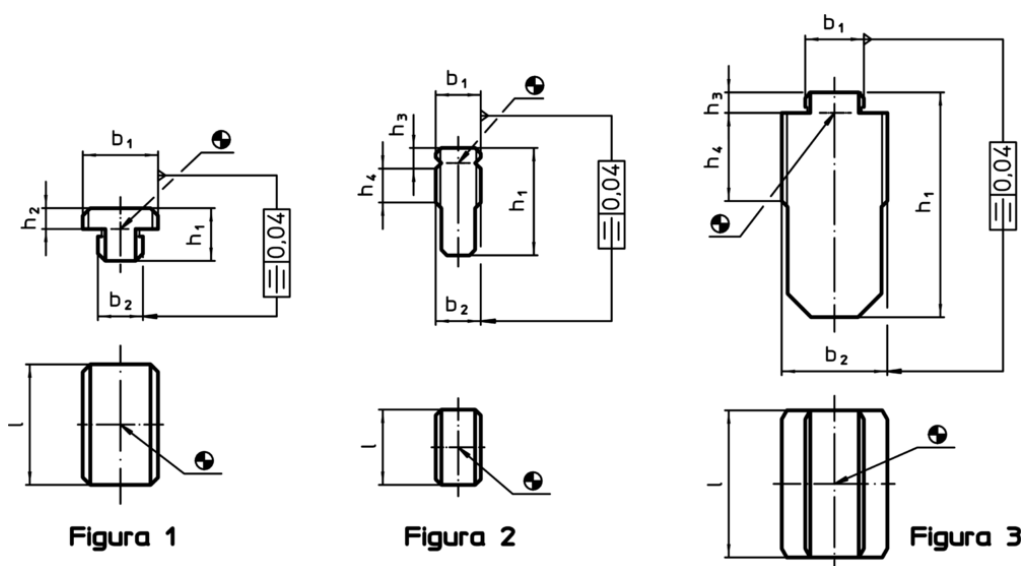
A se utiliza pentru sistemele de poziționare și elementele de prindere pe mese cu canale T conform DIN 650.

Se împing pur și simplu în poziție după așezarea aproximativă a sistemului sau elementului de prindere, acestea nu pot cauza deteriorări la nivelul mașinii ca în situația în care se utilizează elemente proeminente.

Material

- Oțel, călit, brunat, șlefuit

Desen



Informații comandă

Mărimea nominală fantă Dispozitiv de fixare b ₁ h ₆ [mm]	Mărimea nominală fantă Mașină b ₂ h ₆ [mm]	Dimensiuni					[g]	RoHS	REACH	Ref. Nr.
		h ₁	h ₂	h ₃	h ₄	l				
forma A, b ₁ > b ₂ – figura 1										
12	10	12,0	3,6	–	–	20	20	Reclamație- RoHS	nu conține materiale SVHC	23120.0010
20	12	14,0	5,5	–	–	32	52	Reclamație- RoHS	nu conține materiale SVHC	23120.0012
20	14	14,0	5,5	–	–	32	57	Reclamație- RoHS	nu conține materiale SVHC	23120.0014
20	16	14,0	5,5	–	–	32	61	Reclamație- RoHS	nu conține materiale SVHC	23120.0016
20	18	14,0	5,5	–	–	32	65	Reclamație- RoHS	nu conține materiale SVHC	23120.0018

Mărimea nominală fantă Dispozitiv de fixare b ₁ h ₆ [mm]	Mărimea nominală fantă Mașină b ₂ h ₆ [mm]	Dimensiuni					[g]	RoHS	REACH	Ref. Nr.
		h ₁	h ₂	h ₃	h ₄	l				
forma B, b₁ = b₂ – figura 2										
12	12	28,6	–	5,5	9	20	45	Reclamație- RoHS	nu conține materiale SVHC	23120.0011
20	20	45,5	–	7,0	16	32	202	Reclamație- RoHS	nu conține materiale SVHC	23120.0020
forma C, b₁ < b₂ – figura 3										
20	22	50,5	–	7,0	18	40	305	Reclamație- RoHS	nu conține materiale SVHC	23120.0022
20	28	61,5	–	7,0	24	40	472	Reclamație- RoHS	nu conține materiale SVHC	23120.0028
20	36	76,5	–	7,0	30	50	952	Reclamație- RoHS	nu conține materiale SVHC	23120.0036

Exemplu de aplicație

