

## Bridă • cu profil în trepte EH 23160.

### Descrierea produsului

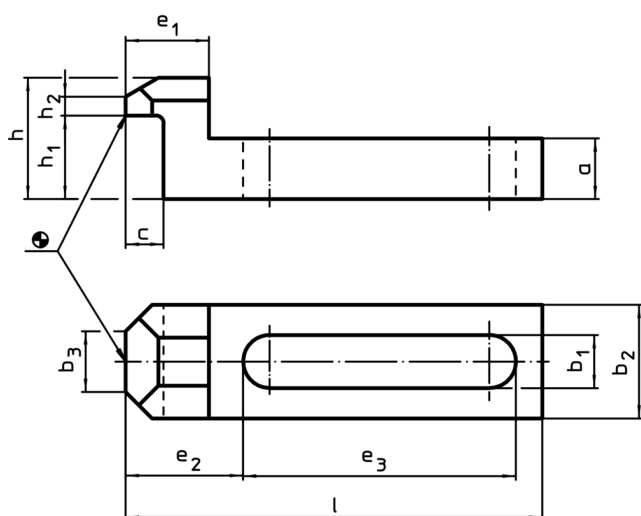
This clamp (clamping claw) according to DIN 6314 B is stepped and is mainly used in mechanical clamping technology for clamping workpieces.



### Material

- Oțel tratat termic, cu revenire, brunat

### Desen



### Informații comandă

Mărime nominală b <sub>1</sub> [mm]	l	a	b <sub>2</sub>	b <sub>3</sub>	Dimensiuni			e <sub>3</sub>	h	h <sub>1</sub>	h <sub>2</sub>	Pentru șuruburi		Reclamație RoHS	REACH	Ref. Nr.	
					c	e <sub>1</sub>	e <sub>2</sub>					[mm]	[inch]				[g]
6,6	55	8	15	8	5	11	15,5	36	16	11	2	M 6	1/4	39	Reclamație- RoHS	nu conține materiale SVHC	23160.0107
9,0	70	10	20	10	8	15	19,5	46	20	14	3	M 8	5/16	81	Reclamație- RoHS	nu conține materiale SVHC	23160.0109
11,0	90	13	25	12	10	19	26,5	58	25	18	4	M10	3/8	168	Reclamație- RoHS	nu conține materiale SVHC	23160.0111
13,0	115	16	30	15	12	24	32,5	75	32	23	5	M12	1/2	330	Reclamație- RoHS	nu conține materiale SVHC	23160.0113
17,0	145	20	40	20	14	29	38,5	99	40	28	6	M16	5/8	683	Reclamație- RoHS	nu conține materiale SVHC	23160.0117

Exemplu de aplicație

