

Elemente de fixare cu centrare · cu bile de prindere, acționare de jos

EH 23340.



Descrierea produsului

Se utilizează pentru centrarea și strângerea precisă în găurile de trecere ale pieselor cu găuri de poziționare. Autocentrare exactă cu o precizie de $\pm 0,025$ mm. Bilele de prindere centralizează și fixează piesele de prelucrat cu suprafețe brute sau prelucrate. Cursa mare de ajustare și o înălțime mică sunt o caracteristică a acestui element central de fixare.

Possibilități de montaj atât de sus cât și de jos.

Material

Corp

- Oțel pentru scule, călit, brunat

Arc

- oțel inoxidabil

Bilă prindere

- Oțel inoxidabil 1.4112, călit și grunduit

Asamblare

Instrucțiuni pentru montajul de sus: Scoateți placa de fixare și înșurubați. Montaj rapid cu ajutorul știftului filetat SW₂.

Operații

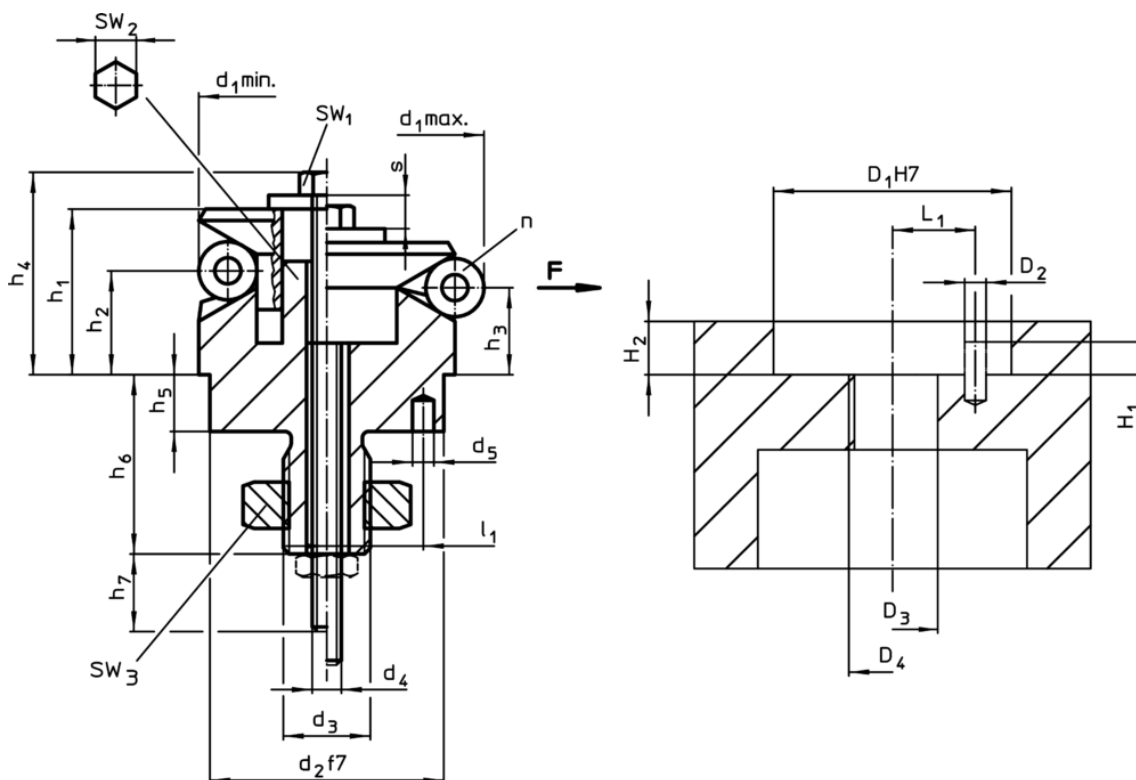
Utilizare de jos manuală sau automată cu acționare pneumatică sau hidraulică.

Mai multe informații

Produse asociate

- Elemente de fixare cu centrare, cu segmente de prindere, acționare de jos

Desen



Informații comandă

Dimensiuni														Număr bil n	Cursă s [mm]	SW			Forța de strângere F max. [kN]	Moment strângere max. [Nm]	RoHS	REACH	Ref. Nr.		
d ₁ min.	d ₁ max.	d ₂ f7	d ₃	d ₄	d ₅ +0,3	h ₁	h ₂	h ₃	h ₄ -2	h ₅	h ₆ +1	h ₇ ~	l ₁ diametr bilei ±0,1			SW ₁	SW ₂	SW ₃						F max.	max.
[mm]																[mm]									
11,7	14,2	10	M 5	M 3	1,5	9,9	3,9	3,2	12,7	3,5	11,0	10	3,5	2,5	3	1,3	5,5	4	8	0,5	2	Reclamație- RoHS	nu conține materiale SVHC	23340.031	
14,5	18,5	12	M 6	M 3	2,0	14,2	9,8	8,6	17,0	5,5	14,1	12	4,5	4,0	3	2,3	5,5	3	10	3,5	2	Reclamație- RoHS	nu conține materiale SVHC	23340.031	
18,5	22,5	15	M 8	M 4	2,5	16,5	11,6	10,4	20,4	7,5	18,2	14	5,5	4,0	3	2,3	7,0	5	13	4,0	5	Reclamație- RoHS	nu conține materiale SVHC	23340.031	
22,5	26,5	20	M10	M 5	3,0	19,6	14,1	12,9	24,3	6,0	17,4	15	7,0	4,0	3	2,3	8,0	6	16	4,5	10	Reclamație- RoHS	nu conține materiale SVHC	23340.032	
26,5	30,5	20	M10	M 5	3,0	19,8	14,1	13,0	24,5	6,0	17,4	15	7,0	4,0	3	2,3	8,0	6	16	4,5	10	Reclamație- RoHS	nu conține materiale SVHC	23340.032	
30,5	38,5	25	M12	M 6	4,0	23,2	14,1	11,8	28,8	7,0	21,9	20	9,0	8,0	3	4,6	10,0	6	18	4,5	17	Reclamație- RoHS	nu conține materiale SVHC	23340.033	
38,5	46,5	30	M12	M 6	4,0	27,1	18,0	15,5	33,0	7,5	22,5	20	11,0	8,0	6	4,6	10,0	8	18	6,5	17	Reclamație- RoHS	nu conține materiale SVHC	23340.033	
46,5	54,5	30	M12	M 6	4,0	27,2	18,0	15,7	33,1	7,5	22,5	20	11,0	8,0	6	4,6	10,0	8	18	6,5	17	Reclamație- RoHS	nu conține materiale SVHC	23340.034	
54,5	70,5	45	M14 x 1,5	M 8	5,0	40,6	23,7	19,1	49,9	9,0	24,5	32	15,0	16,0	6	9,2	13,0	10	21	8,0	43	Reclamație- RoHS	nu conține materiale SVHC	23340.035	
70,5	86,5	60	M16 x 1,5	M 8	5,0	46,1	28,3	23,7	55,4	10,0	29,4	20	17,0	16,0	6	9,2	13,0	12	24	10,0	43	Reclamație- RoHS	nu conține materiale SVHC	23340.037	
86,5	102,5	60	M16 x 1,5	M10	5,0	51,2	30,3	25,7	61,6	10,0	29,4	25	25,0	16,0	6	9,2	16,0	12	24	12,5	79	Reclamație- RoHS	nu conține materiale SVHC	23340.038	

Exemplu de aplicație

