

Mânere tubulare

EH 24321.

Descrierea produsului

Mânerele tubulare sunt utilizate, de exemplu, pe ușiile utilajelor. Aceste mâner tubulare din aluminiu se caracterizează prin construcția lor ergonomică, robustă și formă modernă. Această versiune este echipată cu picioare unghiulare (picioare).



Material

Capac

- Plastic, gri deschis

Mâner

- Aluminiu, anodizat
- Aluminiu, acoperit cu plastic, similar RAL 9005, negru, mat

Asamblare

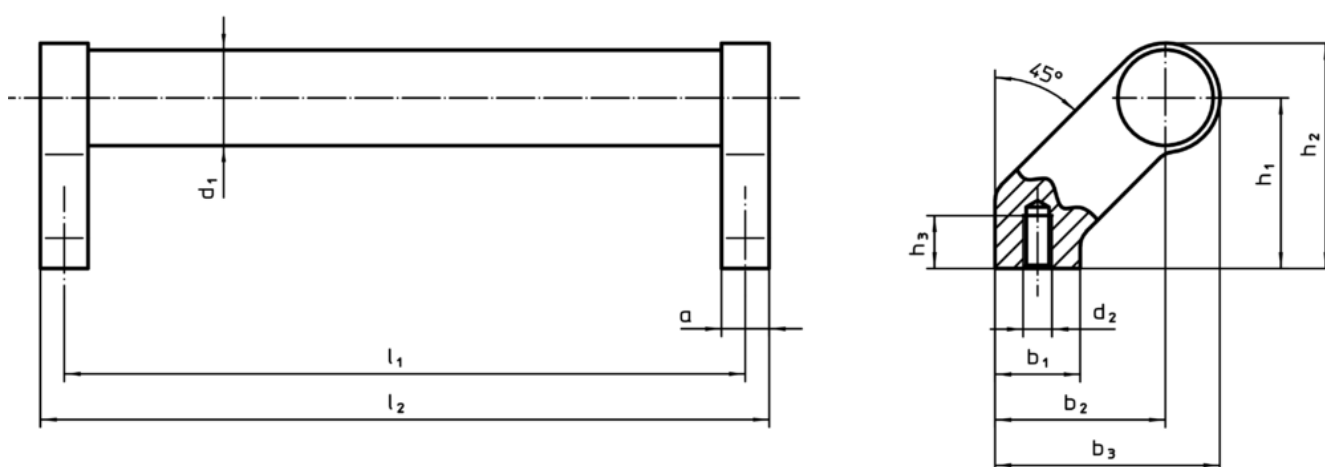
Montajul din spate.

Mai multe informații

Note

Variantă specială la cerere.

Desen



Informații comandă

d ₁	l ₁ ±0,25	a	b ₁	Dimensiuni				d ₂	h ₁	h ₂	h ₃ min.	l ₂	[g]	RoHS	REACH	Ref. Nr.
				b ₂	b ₃	[mm]										
argintiu																
20	180	12	24	42	54	M6	42	54	12	192	244	Reclamație-RoHS	conține materiale SVHC >0.1% w/w	24321.0005		
20	200	12	24	42	54	M6	42	54	12	212	244	Reclamație-RoHS	conține materiale SVHC >0.1% w/w	24321.0010		
20	250	12	24	42	54	M6	42	54	12	262	265	Reclamație-RoHS	conține materiale SVHC >0.1% w/w	24321.0015		
20	300	12	24	42	54	M6	42	54	12	312	280	Reclamație-RoHS	conține materiale SVHC >0.1% w/w	24321.0020		
20	350	12	24	42	54	M6	42	54	12	362	292	Reclamație-RoHS	conține materiale SVHC >0.1% w/w	24321.0025		
20	400	12	24	42	54	M6	42	54	12	412	311	Reclamație-RoHS	conține materiale SVHC >0.1% w/w	24321.0030		
28	200	14	25	50	66	M8	50	66	15	214	424	Reclamație-RoHS	conține materiale SVHC >0.1% w/w	24321.0035		

d ₁	l ₁ ±0,25	a	b ₁	Dimensiuni							l ₂	[g]	RoHS	REACH	Ref. Nr.
				b ₂	b ₃	d ₂	h ₁	h ₂	h ₃ min.	[mm]					
28	250	14	25	50	66	M8	50	66	15	264	455	Reclamație-RoHS	conține materiale SVHC >0.1% w/w	24321.0040	
28	300	14	25	50	66	M8	50	66	15	314	480	Reclamație-RoHS	conține materiale SVHC >0.1% w/w	24321.0045	
28	350	14	25	50	66	M8	50	66	15	364	478	Reclamație-RoHS	conține materiale SVHC >0.1% w/w	24321.0050	
28	400	14	25	50	66	M8	50	66	15	414	500	Reclamație-RoHS	conține materiale SVHC >0.1% w/w	24321.0055	
28	500	14	25	50	66	M8	50	66	15	514	535	Reclamație-RoHS	conține materiale SVHC >0.1% w/w	24321.0060	
28	600	14	25	50	66	M8	50	66	15	614	570	Reclamație-RoHS	conține materiale SVHC >0.1% w/w	24321.0065	
30	200	17	27	51	68	M8	51	68	15	217	429	Reclamație-RoHS	conține materiale SVHC >0.1% w/w	24321.0070	
30	300	17	27	51	68	M8	51	68	15	317	489	Reclamație-RoHS	conține materiale SVHC >0.1% w/w	24321.0075	
30	350	17	27	51	68	M8	51	68	15	367	511	Reclamație-RoHS	conține materiale SVHC >0.1% w/w	24321.0080	
30	400	17	27	51	68	M8	51	68	15	417	538	Reclamație-RoHS	conține materiale SVHC >0.1% w/w	24321.0085	
30	500	17	27	51	68	M8	51	68	15	517	606	Reclamație-RoHS	conține materiale SVHC >0.1% w/w	24321.0090	
30	600	17	27	51	68	M8	51	68	15	617	660	Reclamație-RoHS	conține materiale SVHC >0.1% w/w	24321.0095	
negru															
20	180	12	24	42	54	M6	42	54	12	192	239	Reclamație-RoHS	conține materiale SVHC >0.1% w/w	24321.0505	
20	200	12	24	42	54	M6	42	54	12	212	247	Reclamație-RoHS	conține materiale SVHC >0.1% w/w	24321.0510	
20	250	12	24	42	54	M6	42	54	12	262	267	Reclamație-RoHS	conține materiale SVHC >0.1% w/w	24321.0515	
20	300	12	24	42	54	M6	42	54	12	312	284	Reclamație-RoHS	conține materiale SVHC >0.1% w/w	24321.0520	
20	350	12	24	42	54	M6	42	54	12	362	292	Reclamație-RoHS	conține materiale SVHC >0.1% w/w	24321.0525	
20	400	12	24	42	54	M6	42	54	12	412	311	Reclamație-RoHS	conține materiale SVHC >0.1% w/w	24321.0530	
28	200	14	25	50	66	M8	50	66	15	214	415	Reclamație-RoHS	conține materiale SVHC >0.1% w/w	24321.0535	
28	250	14	25	50	66	M8	50	66	15	264	443	Reclamație-RoHS	conține materiale SVHC >0.1% w/w	24321.0540	
28	300	14	25	50	66	M8	50	66	15	314	467	Reclamație-RoHS	conține materiale SVHC >0.1% w/w	24321.0545	
28	350	14	25	50	66	M8	50	66	15	364	495	Reclamație-RoHS	conține materiale SVHC >0.1% w/w	24321.0550	

d ₁	l ₁ ±0,25	a	b ₁	Dimensiuni							[g]	RoHS	REACH	Ref. Nr.
				b ₂	b ₃	d ₂	h ₁	h ₂	h ₃ min.	l ₂				
[mm]														
28	400	14	25	50	66	M8	50	66	15	414	500	Reclamație- RoHS	conține materiale SVHC >0.1% w/w	24321.0555
28	500	14	25	50	66	M8	50	66	15	514	535	Reclamație- RoHS	conține materiale SVHC >0.1% w/w	24321.0560
28	600	14	25	50	66	M8	50	66	15	614	570	Reclamație- RoHS	conține materiale SVHC >0.1% w/w	24321.0565
30	200	17	27	51	68	M8	51	68	15	217	437	Reclamație- RoHS	conține materiale SVHC >0.1% w/w	24321.0570
30	300	17	27	51	68	M8	51	68	15	317	497	Reclamație- RoHS	conține materiale SVHC >0.1% w/w	24321.0575
30	350	17	27	51	68	M8	51	68	15	367	511	Reclamație- RoHS	conține materiale SVHC >0.1% w/w	24321.0580
30	400	17	27	51	68	M8	51	68	15	417	538	Reclamație- RoHS	conține materiale SVHC >0.1% w/w	24321.0585
30	500	17	27	51	68	M8	51	68	15	517	606	Reclamație- RoHS	conține materiale SVHC >0.1% w/w	24321.0590
30	600	17	27	51	68	M8	51	68	15	617	660	Reclamație- RoHS	conține materiale SVHC >0.1% w/w	24321.0595